

PORTALAMPADA PER LAMPADE A SCARICA

Attenzione: la parte posteriore in questo portalampade presenta parti scoperte sotto tensione. Durante la progettazione verificare che siano rispettate le distanze in aria e superficiali prescritte dalle norme di costruzione degli apparecchi.

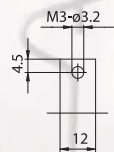
Verificare inoltre la protezione dai contatti accidentali.

Nota: la versione A01HP, portalampada dotato di dispositivo di protezione in LCP, garantisce la protezione da scosse elettriche provocate da contatti accidentali nella parte posteriore del portalampada stesso.

A01HF, portalampada con una piastrina in micanite posizionata fra il contatto e la molla di pressione. Questa piastrina isolante garantisce la protezione contro la scossa elettrica verificata con il dito di prova normalizzato IEC 529 nella zona di contatto lampada-portalampada a lampada inserita. BREVETTATO

- Corpo di steatite.
Contatti in rame elettrolitico ed argento.
Molle di pressione nichelate in acciaio temprato e normalizzato.
Viti di fissaggio autoformanti M3.
- Peso della coppia di portalampada nella versione standard (con cavi L = 25 cm): 50 g.

- D: distanza di fissaggio della coppia di portalampada su strutture rigide:
 - 94,0 mm per lampade attacco RX7s, con "Z nom." lampada 114,2 mm (da 70W)
 - 111,8 mm per lampade attacco RX7s, con "Z nom." lampada 132,0 mm (da 150W)
- d: distanza fra i contatti = D + 16,4 mm
- Indicazioni per il fissaggio del portalampada su strutture.



- Fissaggio della coppia di portalampada mediante viti M3 autoformanti già inserite nel portalampada. Vite standard M3 x 8 mm con testa impronta croce.
Altre lunghezze a richiesta (lunghezza minima per supporti filettati: 6 mm).

A01H



Portalampada:

Potenza massima:
Tensione nominale:
Tensione impulsiva:
Temperatura di funzionamento:
Temperatura di funzionamento dei cavi collegati:
Conforme alle norme:

RX7s

**1500 W
250 V
5 kV
T 250°C**

**T 105° ÷ 250°C
UL 496
CSA 22.2 N.43**

Marchi di conformità:

cURus

Cavi di collegamento, unipolari flessibili, polarizzati bianco e nero, aggraffati al portalampada:

Isolamento	T in °C	Condut.	Tensioni e AWG disponibili	
			600V	18AWG
Silicone Singolo isolamento	200	CuSn	•	•
Silicone+calza vetro Singolo isolamento	200	CuSn	•	•
PTFE Singolo isolamento	250	CuNi	•	•
PTFE+PFA Doppio isolamento	250	CuNi	•	•



A01H

1984-1998



Portalampada:

Tensione nominale: **500 V**
Tensione impulsiva: **5 kV**
Corrente nominale: **6 A**
Temperatura di funzionamento: **T 300°C**
Temperatura di funzionamento dei cavi collegati: **T 105°÷ 250°C**
Categoria di sovratensione: **III**
Grado di protezione: **IP00**
Conforme alle norme: **CEI EN 60838-1**
Conforme ai requisiti della direttiva: **2014/35/UE**

Marchi di conformità:

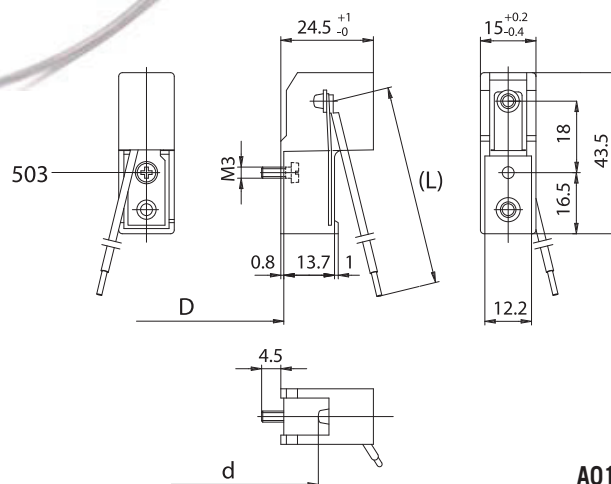
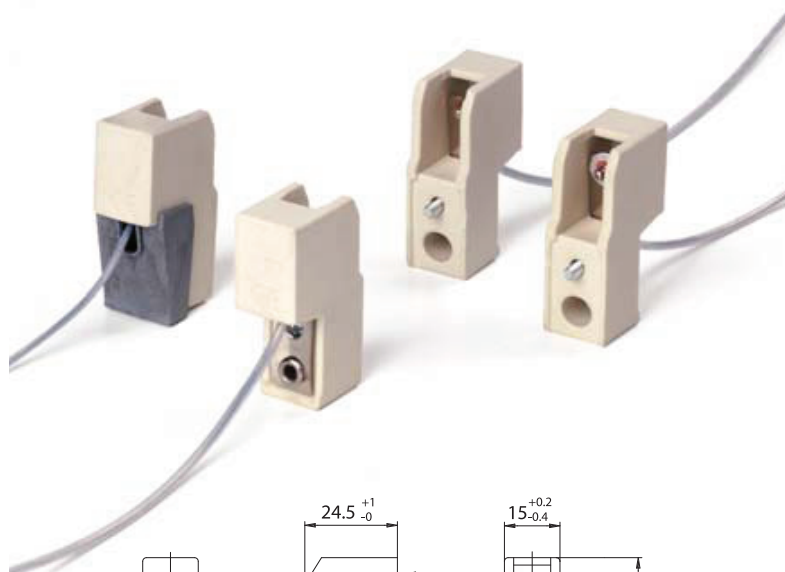
ENEC 03

A01HP: portalampada A01H dotato di dispositivo di protezione in LCP T250°C (T240°C per UL) che copre le molle di pressione.

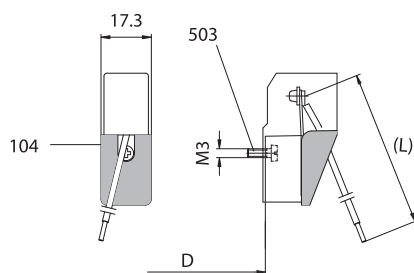
A01HF: portalampada A01H con una piastrina in micanite posizionata fra il contatto e la molla di pressione.

Cavi di collegamento, unipolari flessibili, aggraffati al portalampada:

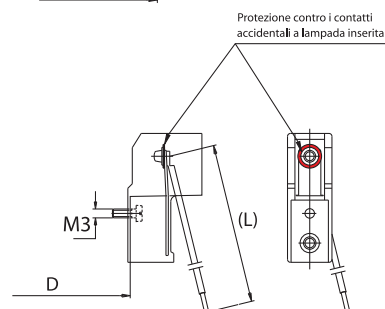
Isolamento	T in °C	Condut.	Sezioni e tensioni disponibili			
			Pulse kV	0,75 in mm ²	1,00 in mm ²	1,50 in mm ²
Silicone maggiorato <i>Singolo isolamento</i>	180	CuSn	10kV		•	
Silicone maggiorato <i>Singolo isolamento</i>	180	CuSn	5kV	•	•	
Silicone+Silicone <i>Singolo isolamento</i>	180	CuSn	5kV	•	•	
PTFE maggiorato <i>Singolo isolamento</i>	250	CuNi	5kV		•	
PTFE maggiorato +PFA <i>Doppio isolamento</i>	250	CuNi	5kV		•	



A01H



A01HP



A01HF

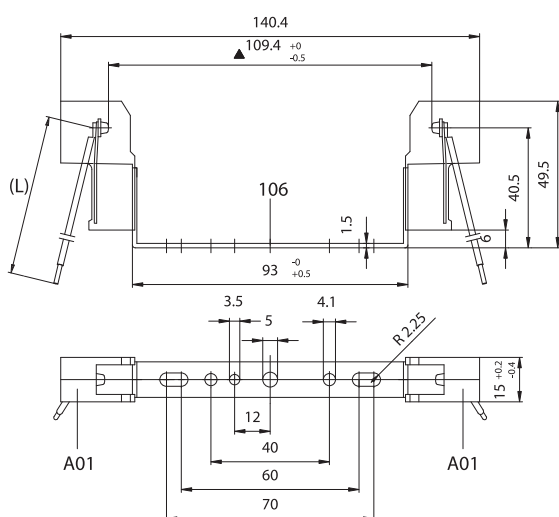
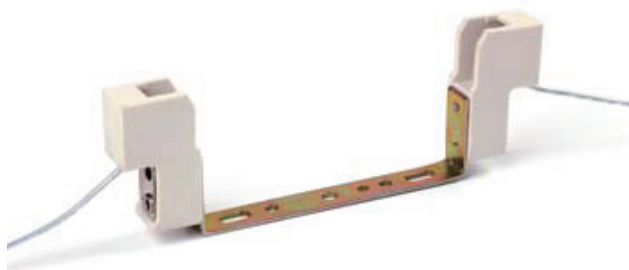
- 503 - Vite M3 x 8 autoformante (altre lunghezze a richiesta)



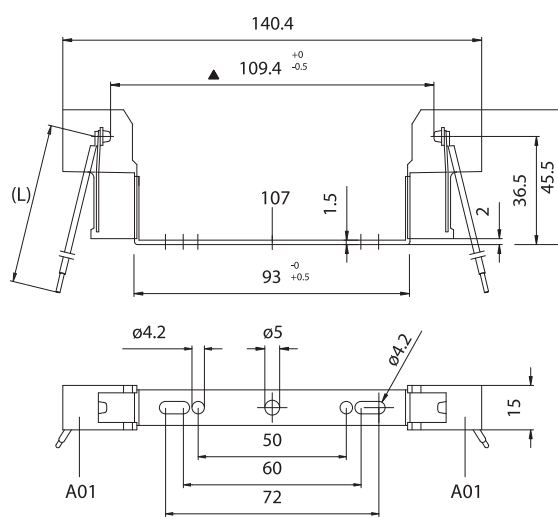
A03H



A04H



▲ Misura con la lampada non inserita nel portalampada



▲ Misura con la lampada non inserita nel portalampada

A03H: portalampada A01H assemblato con staffa distanziale in ferro zincato per lampade attacco R7s, con "Z nom." lampada 114,2 mm (da 70 W) art. 106.

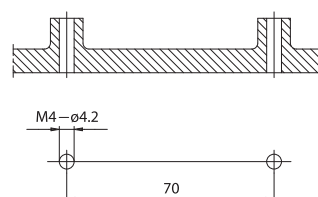
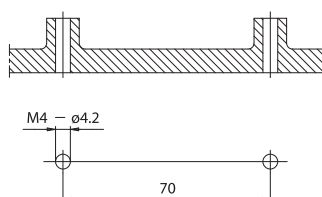
A04H: portalampada A01H assemblato con staffa distanziale in ferro zincato per lampade attacco RX7s, con "Z nom." lampada 114,2 mm (da 70W) art. 107.

A03HP: versione con il portalampada dotato di protezione di LCP che copre le molle di pressione (vedi A01HP).

A04HP: versione con il portalampada dotato di protezione di LCP che copre le molle di pressione (vedi A01HP).

- Peso del portalampada nella versione standard: 65 g.
- Indicazioni per il fissaggio del portalampada su strutture.

- Peso del portalampada nella versione standard: 65 g.
- Indicazioni per il fissaggio del portalampada su strutture.



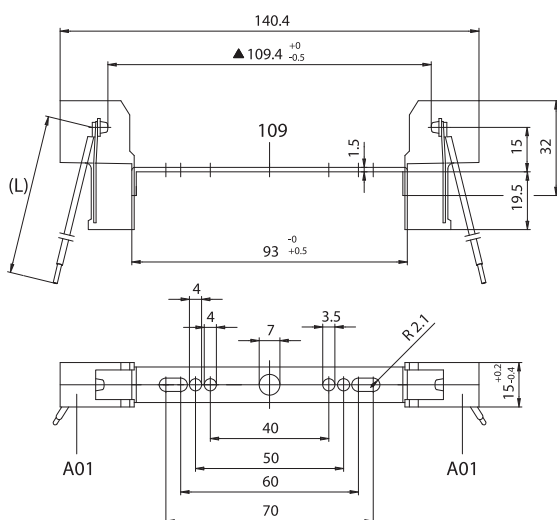
- Fissaggio del portalampada mediante viti M4 da inserire nei fori di fissaggio della staffa, appoggiata su due sostegni con interasse 70 mm.

- Fissaggio del portalampada mediante viti M4 da inserire nei fori di fissaggio della staffa, appoggiata su due sostegni con interasse 70 mm.

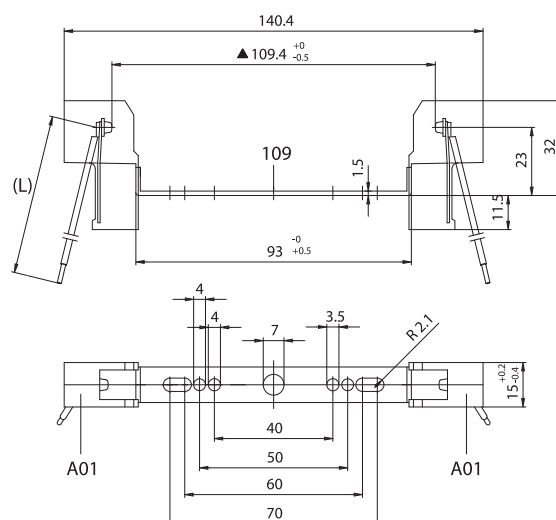
A06H



A06UH



▲ Misura con la lampada non inserita nel portalampada



▲ Misura con la lampada non inserita nel portalampada

A06H: portalampada A01H assemblato con staffa distanziale in ferro zincato per lampade attacco RX7s, con "Z nom." lampada 114,2 mm (da 70W) art. 109.

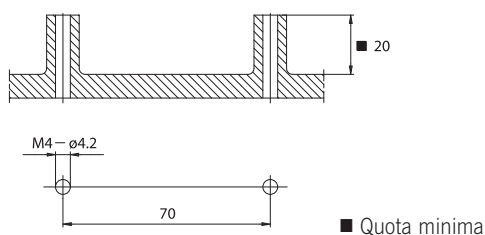
A06UH: portalampada A01H assemblato con staffa distanziale in ferro zincato per lampade attacco RX7s, con "Z nom." lampada 114,2 mm (da 70W) art. 109.

A06HP: versione con il portalampada dotato di protezione di LCP che copre le molle di pressione (vedi A01HP).

A06UHP: versione con il portalampada dotato di protezione di LCP che copre le molle di pressione (vedi A01HP).

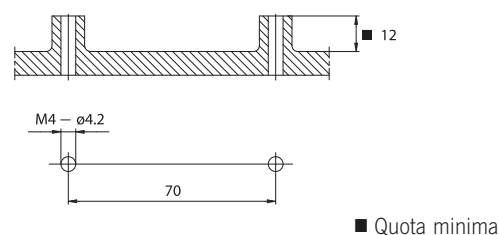
- Peso del portalampada nella versione standard: 60 g.
- Indicazioni per il fissaggio del portalampada su strutture.

- Peso del portalampada nella versione standard: 60 g.
- Indicazioni per il fissaggio del portalampada su strutture.



■ Quota minima

- Fissaggio del portalampada mediante viti M4 da inserire nei fori di fissaggio della staffa, appoggiata su due sostegni con interasse 70 mm.



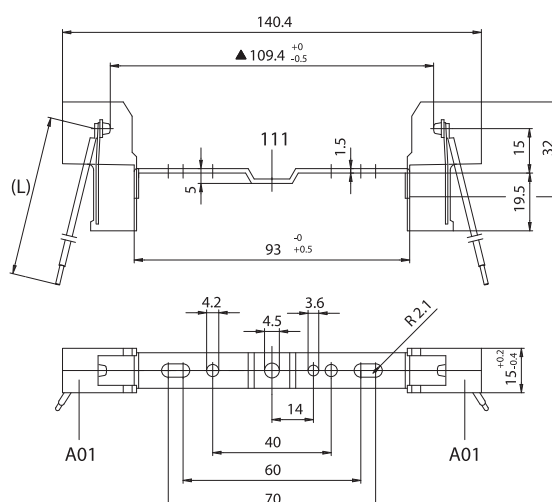
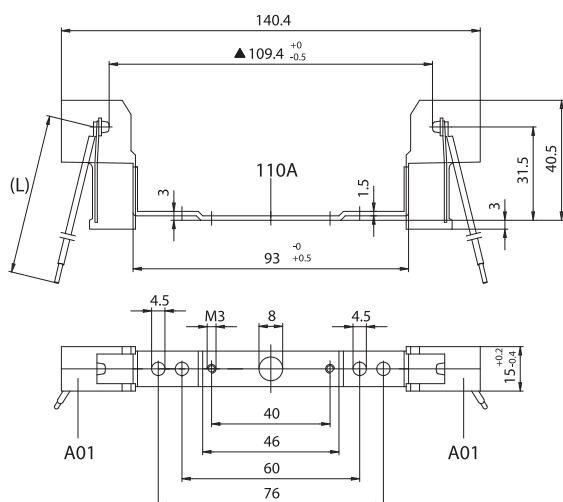
■ Quota minima

- Fissaggio del portalampada mediante viti M4 da inserire nei fori di fissaggio della staffa, appoggiata su due sostegni con interasse 70 mm.

A07H



A08H



▲ Misura con la lampada non inserita nel portalampada

▲ Misura con la lampada non inserita nel portalampada

A07H: portalampada A01H assemblato con staffa distanziale in ferro zincato per lampade attacco RX7s, con "Z nom." lampada 114,2 mm (da 70W) art. 110A.

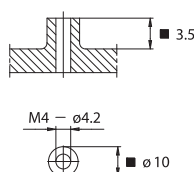
A08H: portalampada A01H assemblato con staffa distanziale in ferro zincato per lampade attacco RX7s, con "Z nom." lampada 114,2 mm (da 70W) art. 111.

A07HP: versione con il portalampada dotato di protezione di LCP che copre le molle di pressione (vedi A01HP).

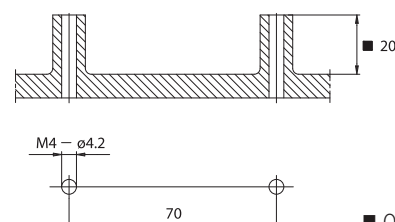
A08HP: versione con il portalampada dotato di protezione di LCP che copre le molle di pressione (vedi A01HP).

- Peso del portalampada nella versione standard: 65 g.
- Indicazioni per il fissaggio del portalampada su strutture.

- Peso del portalampada nella versione standard: 60 g.
- Indicazioni per il fissaggio del portalampada su strutture.



■ Quota minima



■ Quota minima

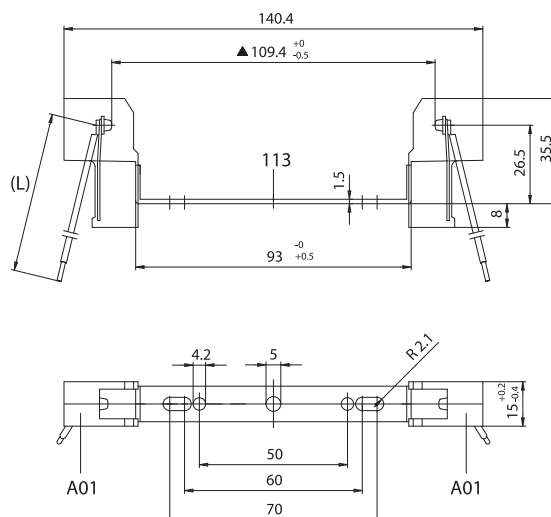
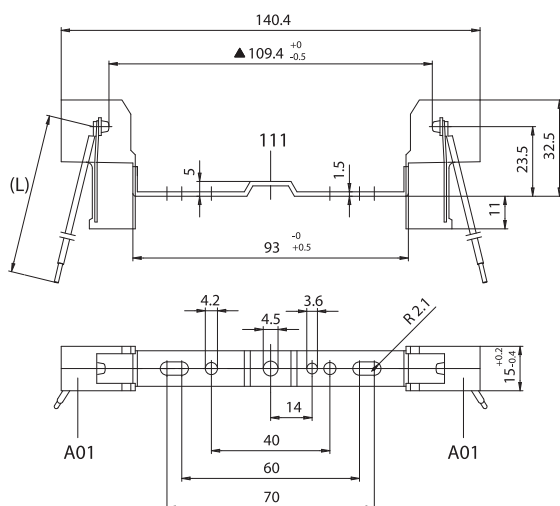
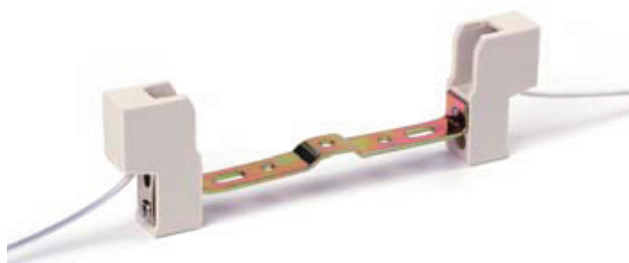
- Fissaggio del portalampada mediante viti M4 (con testa diametro minimo 8 mm) da inserire nel foro centrale di fissaggio della staffa, appoggiata su un sostegno.

- Fissaggio del portalampada mediante viti M4 da inserire nei fori di fissaggio della staffa, appoggiata su due sostegni con interasse 70 mm.

A08UH



A09H



▲ Misura con la lampada non inserita nel portalamпада

▲ Misura con la lampada non inserita nel portalamпада

A08UH: portalamпада A01H assemblato con staffa distanziale in ferro zincato per lampade attacco RX7s, con "Z nom." lampada 114,2 mm (da 70W) art. 111.

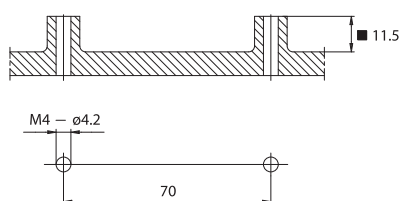
A09H: portalamпада A01H assemblato con staffa distanziale in ferro zincato per lampade attacco RX7s, con "Z nom." lampada 114,2 mm (da 70W) art. 113.

A08UHP: versione con il portalamпада dotato di protezione di LCP che copre le molle di pressione (vedi A01HP).

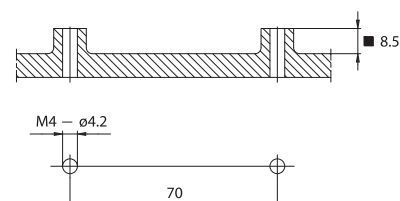
A09HP: versione con il portalamпада dotato di protezione di LCP che copre le molle di pressione (vedi A01HP).

- Peso del portalamпада nella versione standard: 60 g.
- Indicazioni per il fissaggio del portalamпада su strutture.

- Peso del portalamпада nella versione standard: 60 g.
- Indicazioni per il fissaggio del portalamпада su strutture.



■ Quota minima



■ Quota minima

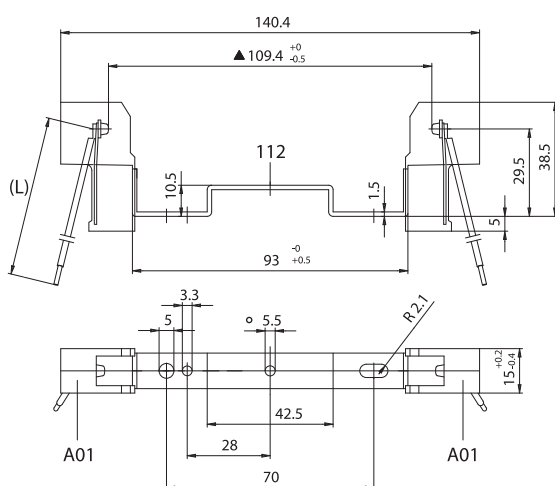
- Fissaggio del portalamпада mediante viti M4 da inserire nei fori di fissaggio della staffa, appoggiata su due sostegni con interasse 70 mm.

- Fissaggio del portalamпада mediante viti M4 da inserire nei fori di fissaggio della staffa, appoggiata su due sostegni con interasse 70 mm.

AB8H



A03LH



▲ Misura con la lampada non inserita nel portalampada

AB8H: portalampada A01H assemblato con staffa distanziale in ferro zincato per lampade attacco RX7s, con "Z nom." lampada 114,2 mm (da 70W) con foro centrale diametro 5,5 mm art. 112.

AB8HP: versione con il portalampada dotato di protezione di LCP che copre le molle di pressione (vedi A01HP).

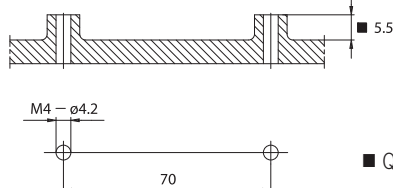
AB8HA - AB8HAP: ● con foro centrale diametro 3,4 mm

AB8HB - AB8HBP: ● con foro centrale M4

AB8HC - AB8HCP: ● con foro centrale diametro 4,5 mm

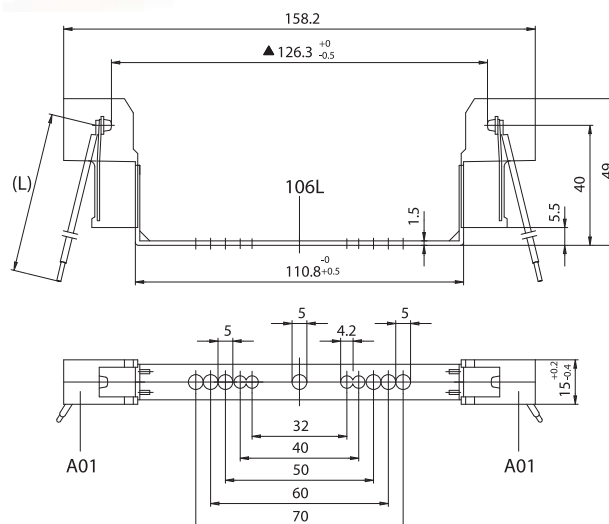
• Peso del portalampada nella versione standard: 65 g.

• Indicazioni per il fissaggio del portalampada su strutture.



■ Quota minima

• Fissaggio del portalampada mediante viti M4 (con testa diametro minimo 8 mm) da inserire nel foro centrale di fissaggio della staffa, appoggiata su un sostegno.



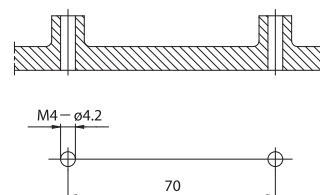
▲ Misura con la lampada non inserita nel portalampada

A03LH: portalampada A01H assemblato con staffa distanziale in ferro zincato per lampade attacco RX7s, con "Z nom." lampada 132,0 mm (da 70W) art. 106L.

• Peso del portalampada nella versione standard: 75 g.

A03LHP: versione con il portalampada dotato di protezione di LCP che copre le molle di pressione (vedi A01HP).

• Indicazioni per il fissaggio del portalampada su strutture.



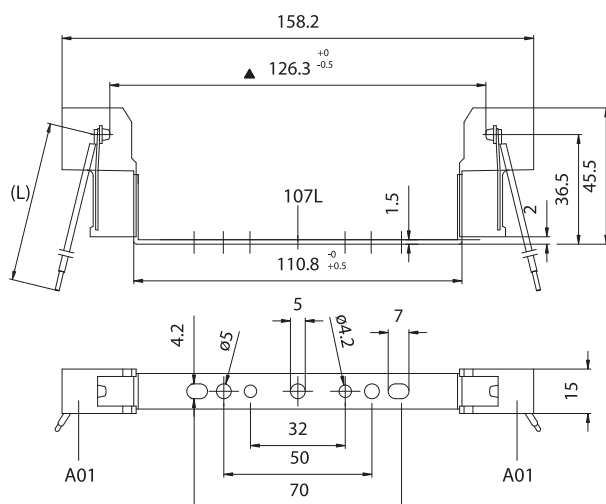
■ Quota minima

• Fissaggio del portalampada mediante viti M4 da inserire nei fori di fissaggio della staffa, appoggiata su due sostegni con interasse 70 mm.

A04LH



A06LH

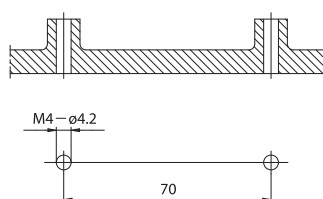


▲ Misura con la lampada non inserita nel portalampada

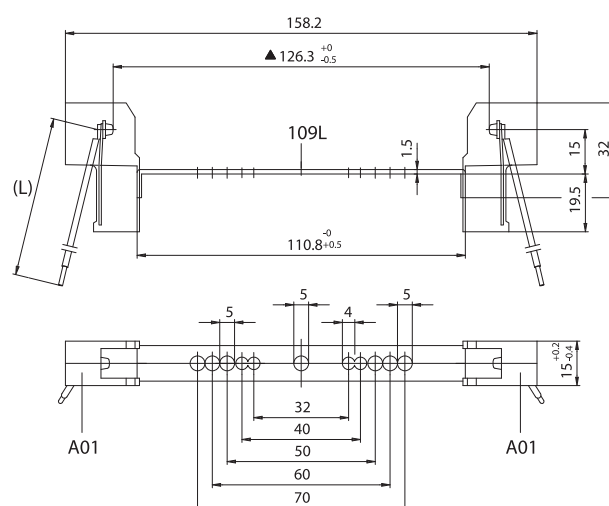
A04LH: portalampada A01H assemblato con staffa distanziale in ferro zincato per lampade attacco RX7s, con "Z nom." lampada 132,0 mm (da 150W) art. 107L.

A04LHP: versione con il portalampada dotato di protezione di LCP che copre le molle di pressione (vedi A01HP).

- Peso del portalampada nella versione standard: 70 g.
- Indicazioni per il fissaggio del portalampada su strutture.



- Fissaggio del portalampada mediante viti M4 da inserire nei fori di fissaggio della staffa, appoggiata su due sostegni con interasse 70 mm.

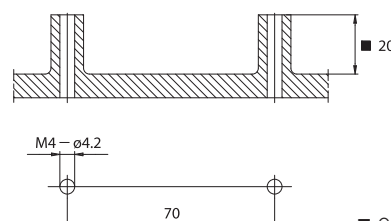


▲ Misura con la lampada non inserita nel portalampada

A06LH: portalampada A01H assemblato con staffa distanziale in ferro zincato per lampade attacco RX7s, con "Z nom." lampada 132,0 mm (da 150W) art. 109L.

A06LHP: versione con il portalampada dotato di protezione di LCP che copre le molle di pressione (vedi A01HP).

- Peso del portalampada nella versione standard: 65 g.
- Indicazioni per il fissaggio del portalampada su strutture.



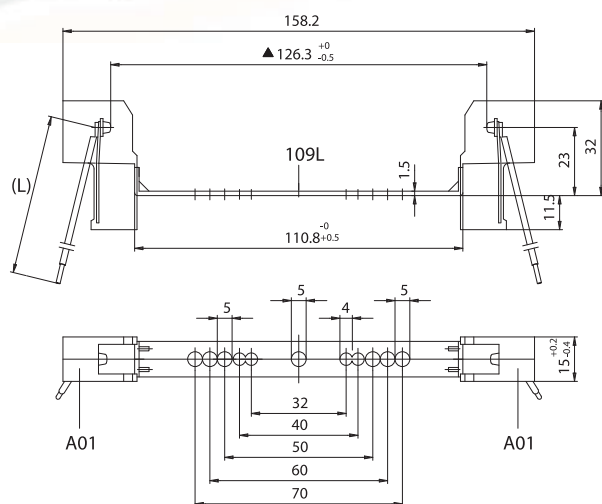
■ Quota minima

- Fissaggio del portalampada mediante viti M4 da inserire nei fori di fissaggio della staffa, appoggiata su due sostegni con interasse 70 mm.

A06LUH



A09LH

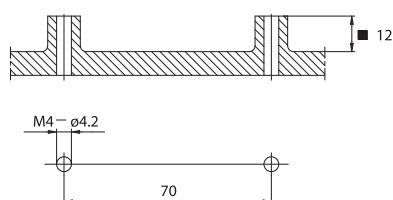


▲ Misura con la lampada non inserita nel portalampada

A06LUH: portalampada A01H assemblato con staffa distanziale in ferro zincato per lampade attacco RX7s, con "Z nom." lampada 132,0 mm (da 150W) art. 109L.

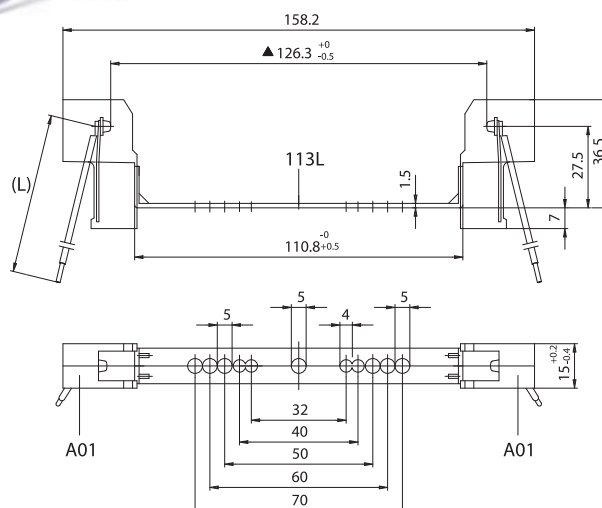
A06LUHP: versione con il portalampada dotato di protezione di LCP che copre le molle di pressione (vedi A01HP).

- Peso del portalampada nella versione standard: 65 g.
- Indicazioni per il fissaggio del portalampada su strutture.



■ Quota minima

- Fissaggio del portalampada mediante viti M4 da inserire nei fori di fissaggio della staffa, appoggiata su due sostegni con interasse 70 mm.

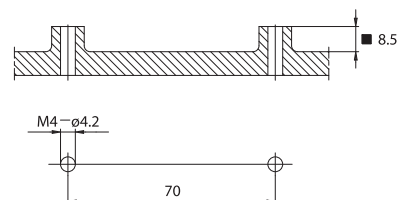


▲ Misura con la lampada non inserita nel portalampada

A09LH: portalampada A01H assemblato con staffa distanziale in ferro zincato per lampade attacco RX7s, con "Z nom." lampada 132,0 mm (da 150W) art. 113L.

A09LHP: versione con il portalampada dotato di protezione di LCP che copre le molle di pressione (vedi A01HP).

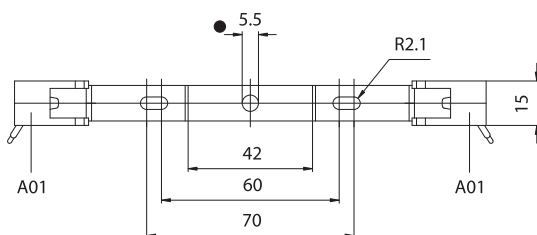
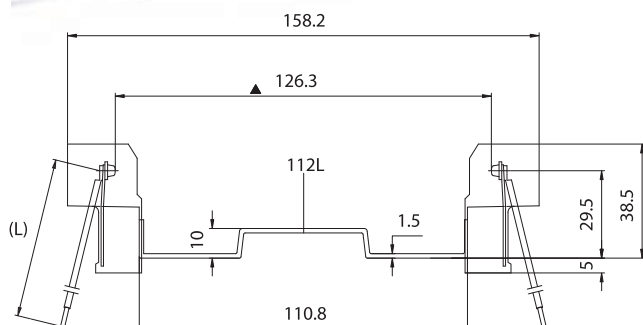
- Peso del portalampada nella versione standard: 65 g.
- Indicazioni per il fissaggio del portalampada su strutture.



■ Quota minima

- Fissaggio del portalampada mediante viti M4 da inserire nei fori di fissaggio della staffa, appoggiata su due sostegni con interasse 70 mm.

AB8LH



▲ Misura con la lampada non inserita nel portalampada

AB8LH: portalampada A01H assemblato con staffa distanziale in ferro zincato per lampade attacco RX7s, con "Z nom." lampada 132,0 mm (da 150W), con foro centrale diametro 5,5 mm, art. 112L.

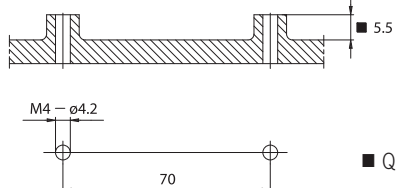
AB8LHP: versione con il portalampada dotato di protezione di LCP che copre le molle di pressione (vedi A01HP).

AB8LHA - AB8LHAP: ● con foro centrale diametro 3,4 mm

AB8LHB - AB8LHBP: ● con foro centrale M4

AB8LHC - AB8LHCP: ● con foro centrale diametro 4,5 mm

- Peso del portalampada nella versione standard: 70 g.
- Indicazioni per il fissaggio del portalampada su strutture.



- Fissaggio del portalampada mediante viti M4 da inserire nei fori di fissaggio della staffa, appoggiata su due sostegni con interasse 70 mm.