

A42

2004



Portalamпада:

Tensione nominale:
Tensione impulsiva:
Corrente nominale:
Temperatura di funzionamento:
Tipo di morsetti per la connessione dei conduttori:

Capacità di connessione dei morsetti:
Categoria di sovratensione:
Grado di protezione:
Conforme alle norme:
Conforme ai requisiti della direttiva:

Marchi di conformità:

GX10

500 V
5 kV
2 A
T 260°C

MORSETTI A MOLLA
(ad innesto rapido)

0,75 - 1,00 mm
III
IP20
EN 60838-1
2014/35/UE

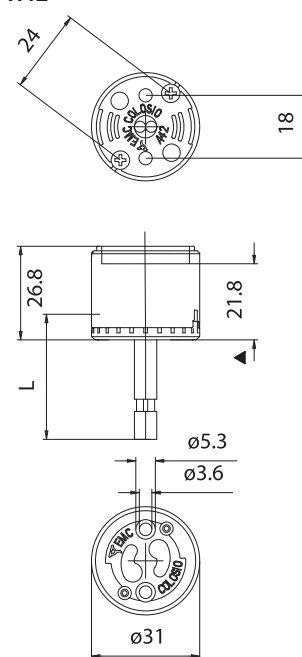


Doppio isolamento

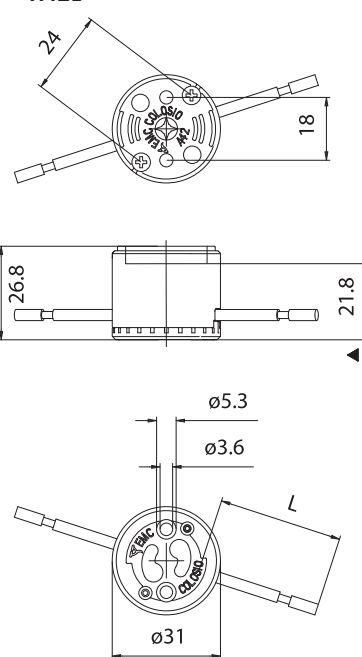
Cavi unipolari flessibili, collegabili al portalamпада, (preparati con terminale a puntale):

Isolamento	T in °C	Condut.	Sezioni e tensioni disponibili			
			Pulse kV	0,75 in mm ²	1,00 in mm ²	1,50 in mm ²
Silicone+Silicone <i>Singolo isolamento</i>	180	CuSn	5kV	•	•	
Silicone maggiorato <i>Singolo isolamento</i>	180	CuSn	5kV	•	•	
PTFE maggiorato <i>Singolo isolamento</i>	250	CuNi	5kV		•	
PTFE maggiorato+PFA <i>Doppio isolamento</i>	250	CuNi	5kV		•	

A42



A42L



▲ Quota di appoggio lampada



PORTALAMPADA PER LAMPADIE A SCARICA

Portalamпада le cui distanze superficiali ed in aria ne permettono l'utilizzo in apparecchiature di classe II con tensione impulsiva di innesco fino a 4,5kV,

- o con tensione di lavoro fino a 500V in applicazioni previste per la categoria di sovratensione II,
 - o con tensione di lavoro fino a 250V, in applicazioni previste per la categoria di sovratensione III,
- se collegato con cavi in doppio o triplo isolamento (rif. norma EN 60598.1).

NOTA: tappo-serracavo di chiusura posteriore da assemblare dopo aver innestato i cavi in doppio isolamento, che hanno la possibilità di uscita posteriore o laterale (rif. norma EN 60598.1 par. 5.2.10.3 "prova di trazione 60 N" e "prova di torsione 0,15 Nm").

In alcune applicazioni è necessario garantire la tenuta del tappo serracavo, mediante il fissaggio di due viti autofilettanti per plastica 3 x 9,5 mm inserite nei due fori interasse 24 mm (rif. art. 652).

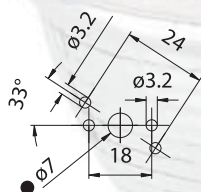
Attenzione: valutare la perdita di 2 cm di cavo nel caso di portalamпада con uscita cavi posteriore; valutare la perdita di 3 cm di cavo nel caso di portalamпада con uscita cavi laterale.

Nota: su richiesta è possibile fornire il portalamпада con i cavi già collegati. (rif. A42 per la versione con l'uscita posteriore, rif. A42L per la versione con l'uscita laterale).

- Corpo in steatite.
- Involucro esterno in LCP nero (grigio a richiesta).
- Contatti in materiale speciale argentati.
- Morsetti ad innesto rapido, realizzati nei contatti.
- Uscita cavi posteriore o laterale.
- **Dispositivo serracavo incorporato.**

• Glow wire 960° C

- Peso: 23 g.
- Indicazioni per il fissaggio del portalamпада su strutture.



● Quota minima consigliata dei fori per il passaggio dei cavi (se necessario)

- Fissaggio del portalamпада:
 - con due viti M3, con il diametro massimo della testa 5,0 mm, lunghe 16 mm più lo spessore del materiale, da inserire nei fori interasse 18 mm (viti disponibili M3 x 20 art. 651).
 - con due viti autofilettanti per plastica diametro 3 mm con lunghezza max 10 mm, più lo spessore del materiale, da inserire nei fori con interasse 24 mm presenti nella parte posteriore del portalamпада (viti disponibili, 3 x 12 mm, rif. art. 526).

A42



Portalamпада:

Tensione nominale:
Corrente nominale:
Tensione impulsiva:
Temperatura di funzionamento:
Tipo di morsetti per la connessione dei conduttori:

GX10

500 V
2 A
5 kV
T 240°C

MORSETTI A MOLLA
(ad innesto rapido)

18 AWG
UL 496
CSA 22.2 N.43

Capacità di connessione dei morsetti:
Conforme alle norme:

Marchi di conformità:

cURus

Cavi unipolari flessibili, collegabili al portalamпада preparati con terminali a puntale:

Isolamento	T in °C	Condut.	Tensioni e AWG disponibili	
			600V	18AWG
Silicone Singolo isolamento	200	CuSn	•	•
Silicone+calza vetro Singolo isolamento	200	CuSn	•	•
PTFE Singolo isolamento	250	CuNi	•	•
PTFE+PFA Doppio isolamento	250	CuNi	•	•

