

# A42C-

2004

**Portalampada:**

Tensione nominale:  
Tensione impulsiva:  
Corrente nominale:  
Temperatura di funzionamento:  
Tipo di morsetti per la connessione  
dei conduttori:

Capacità di connessione  
dei morsetti:  
Categoria di sovratensione:  
Grado di protezione:  
Conforme alle norme:  
Conforme ai requisiti della direttiva:

**GX10**

**500 V**  
**5 kV**  
**2 A**  
**T 260°C**

**MORSETTI A MOLLA**  
**(ad innesto rapido)**

**0,75 - 1,00 mm**  
**III**  
**IP20**  
**EN 60838-1**  
**2014/35/UE**

Marchi di conformità:



**A42CB:** versione del portalamпада A42 con uscita centrale posteriore dei cavi e copertura estetica in alluminio sabbato e anodizzato (per la sola copertura riferimento art. 496/42B).

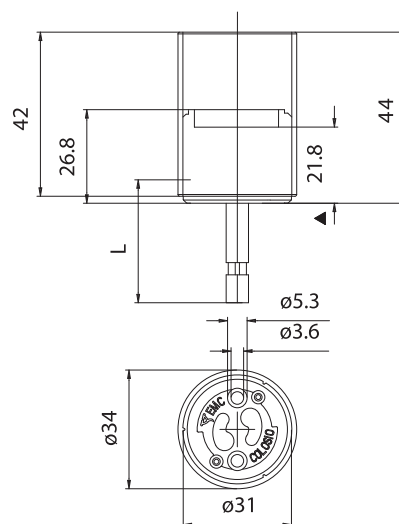
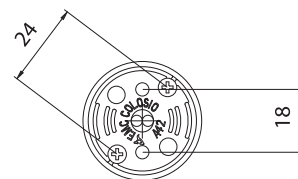
**A42LCB:** versione del portalamпада A42 con uscita laterale dei cavi e copertura estetica in alluminio sabbato e anodizzato (per la sola copertura riferimento art. 496/42B).

**A42CG:** versione del portalamпада A42 con uscita centrale posteriore dei cavi e copertura estetica in alluminio grezza (per la sola copertura riferimento art. 496/42G).

**A42LCG:** versione del portalamпада A42 con uscita laterale dei cavi e copertura estetica in alluminio grezza (per la sola copertura riferimento art. 496/42G).

Cavi unipolari flessibili, collegabili al portalamпада,  
(preparati con terminale a puntale):

Isolamento	T in °C	Condut.	Sezioni e tensioni disponibili			
			Pulse kV	0,75 in mm <sup>2</sup>	1,00 in mm <sup>2</sup>	1,50 in mm <sup>2</sup>
Silicone+Silicone <i>Singolo isolamento</i>	180	CuSn	5kV	•	•	
Silicone maggiorato <i>Singolo isolamento</i>	180	CuSn	5kV	•	•	
PTFE maggiorato <i>Singolo isolamento</i>	250	CuNi	5kV		•	
PTFE maggiorato+PFA <i>Doppio isolamento</i>	250	CuNi	5kV		•	

**Doppio isolamento**

▲ Quota di appoggio lampada



# PORTALAMPADA PER LAMPADIE A SCARICA

Portalamпада le cui distanze superficiali ed in aria ne permettono l'utilizzo in apparecchiature di classe II con tensione impulsiva di innesco fino a 4,5kV,

- o con tensione di lavoro fino a 500V in applicazioni previste per la categoria di sovratensione II,
  - o con tensione di lavoro fino a 250V, in applicazioni previste per la categoria di sovratensione III,
- se collegato con cavi in doppio o triplo isolamento (rif. norma EN 60598.1).

**NOTA1:** tappo-serracavo di chiusura posteriore da assemblare dopo aver innestato i cavi in doppio isolamento, che hanno la possibilità di uscita posteriore o laterale (rif. norma EN 60598.1 par. 5.2.10.3 "prova di trazione 60 N" e "prova di torsione 0,15 Nm").

**NOTA 2:** portalamпада idoneo all'uso esterno dell'apparecchio di illuminazione secondo il paragrafo 4.13.1 "resistenza meccanica" della norma EN 60598.1.

In alcune applicazioni è necessario garantire la tenuta del tappo serracavo, mediante il fissaggio di due viti autofilettanti per plastica 3 x 9,5 mm inserite nei due fori interasse 24 mm (rif. art. 652).

**Attenzione:** valutare la perdita di 2 cm di cavo nel caso di portalamпада con uscita cavi posteriore; valutare la perdita di 3 cm di cavo nel caso di portalamпада con uscita cavi laterale.

**Nota:** su richiesta è possibile fornire il portalamпада con i cavi già collegati. (rif. A42C- per la versione con l'uscita posteriore, rif. A42LC- per la versione con l'uscita laterale).

- Corpo in steatite.  
Involucro esterno in LCP nero (grigio a richiesta).  
Contatti in materiale speciale argentati.  
Morsetti ad innesto rapido, realizzati nei contatti.  
Uscita cavi posteriore o laterale.  
**Dispositivo serracavo incorporato.**  
**Copertura estetica in alluminio grezzo, o sabbiato e anodizzato.**

- Glow wire 960° C

- Peso: 38 g.

- Fissaggio del portalamпада:
  - con due viti M3, con il diametro massimo della testa 5,0 mm, lunghe 16 mm più lo spessore del materiale, da inserire nei fori interasse 18 mm (viti disponibili M3 x 20 art. 651).
  - con due viti autofilettanti per plastica diametro 3 mm con lunghezza max 10 mm, più lo spessore del materiale, da inserire nei fori con interasse 24 mm presenti nella parte posteriore del portalamпада (viti disponibili, 3 x 12 mm, rif. art. 526).



## A42C-



### Portalamпада:

Tensione nominale: 500 V  
Corrente nominale: 2 A  
Tensione impulsiva: 5 kV  
Temperatura di funzionamento: T 240°C  
Tipo di morsetti per la connessione dei conduttori:

GX10

**MORSETTI A MOLLA**  
(ad innesto rapido)

Capacità di connessione dei morsetti:  
Conforme alle norme:

18 AWG  
UL 496  
CSA 22.2 N.43

Marchi di conformità:

cURus

Cavi unipolari flessibili, collegabili al portalamпада preparati con terminali a puntale:

Isolamento	T in °C	Conduct.	Tensioni e AWG disponibili	
			600V	18AWG
Silicone Singolo isolamento	200	CuSn	•	•
Silicone+calza vetro Singolo isolamento	200	CuSn	•	•
PTFE Singolo isolamento	250	CuNi	•	•
PTFE+PFA Doppio isolamento	250	CuNi	•	•