

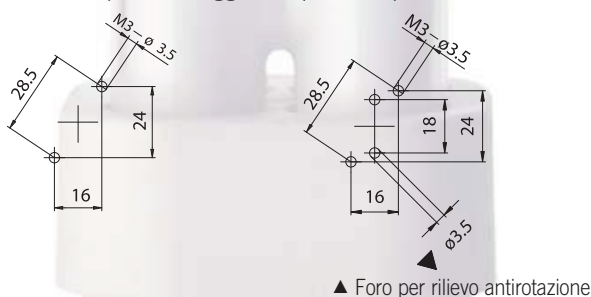
PORTALAMPADE PER LAMPADE FLUORESCENTI

Attenzione: disponibile anche la versione con chiave di ingresso lampada "universale".

- rif. art. A50D0, per gli attacchi versione G24 d-
(versione senza dispositivo antirotazione)
- rif. art. A50AD0, per gli attacchi versione G24 d-
(versione con dispositivo antirotazione)
- rif. art. A50Q0, per gli attacchi versione G24 q-
(versione senza dispositivo antirotazione)
- rif. art. A50AQ0, per gli attacchi versione G24 q-
(versione con dispositivo antirotazione)

Nota: per la preparazione dei conduttori si deve prevedere una spellatura da 6 a 8 mm.

- Corpo con filettatura tonda 40 x 2,5 mm di PA66 25% F.V. - V2 bianco (altri colori a richiesta).
Contatti in materiale speciale (doppi per la serie "q").
Morsetti, con doppio ingresso, ad innesto rapido, realizzati nei contatti, predisposti per connettere i cavi di seguito specificati (fornibili a richiesta già tagliati e lavorati a misura):
 - Conduttori rigidi dalla sez. 8/10 (0,50 mm²) alla sez. 12/10 (1,00 mm²)
 - Conduttori flessibili stagnati dalla sez. 0,50 mm² alla sez. 1,00 mm²
 - Conduttori flessibili con terminali a puntale dalla sez. 0,50 mm² alla sez. 0,75 mm².
- Peso: 20 g.
- Indicazioni per il fissaggio del portalampada su strutture.



- Fissaggio del portalampada:
 - o utilizzando i fori di diametro 3,5 mm interasse 28,5 mm (se si utilizzano viti M3 il diametro della testa deve essere inferiore a 5,8 mm)
 - o utilizzando il foro centrale diametro 3,2 mm quando la struttura di appoggio del portalampada prevede dei sistemi antirotazione del portalampada stesso.
(Prevedere, se necessario, le forature per il passaggio dei cavi).



A50-

1993

**Portalamпада con attacco:**

G24d1 (Art. A50 D1)
G24q1 (Art. A50 Q1)
per lampade da **10-13W**

G24d2 (Art. A50 D2)
G24q2 (Art. A50 Q2)
per lampade da **18W**

G24d3 (Art. A50 D3)
G24q3 (Art. A50 Q3)
per lampade da **26-32W**

GX24q4 (Art. A50 Q4)
per lampade da **42W**

Tensione nominale:
Corrente nominale:
Temperatura di funzionamento
del portalamпада:
Tipo di morsetti per la connessione
dei conduttori:

500 V
2 A

T 140°C

MORSETTI A MOLLA
(ad innesto rapido)

Capacità di connessione
dei morsetti:

0,50 ÷ 1,00 mm²

Categoria di sovratensione:

III

Grado di protezione:

IP20

Conforme alle norme:

EN 60400

Conforme ai requisiti della direttiva:

2014/35/UE

Marchi di conformità:

A50D1 - A50Q1: versioni per lampade da 10-13W senza
dispositivo antirotazione.

A50AD1 - A50AQ1: versioni per lampade da 10-13W con
dispositivo antirotazione da utilizzare quando
si fissa il portalamпада utilizzando il foro
centrale diametro 3,2 mm.

A50D2 - A50Q2: versioni per lampade da 18W senza
dispositivo antirotazione.

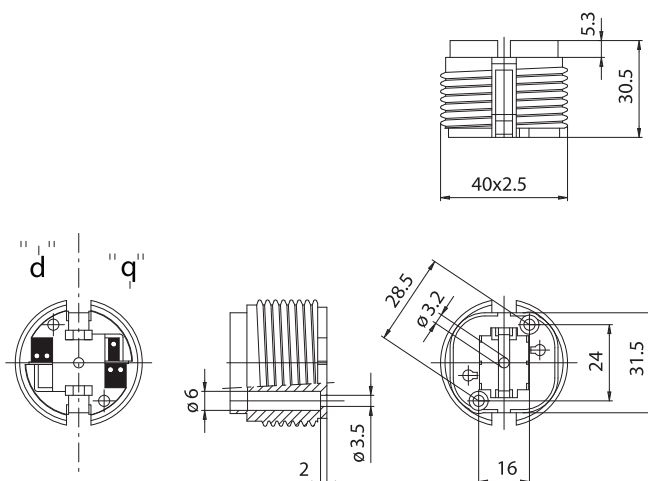
A50AD2 - A50AQ2: versioni per lampade da 18W con dispositivo
antirotazione da utilizzare quando si fissa il
portalamпада utilizzando il foro centrale
diametro 3,2 mm.

A50D3 - A50Q3: versioni per lampade da 26-32W senza
dispositivo antirotazione.

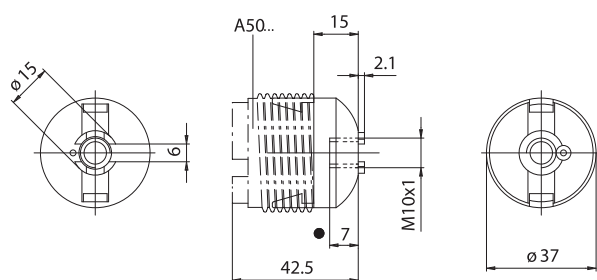
A50AD3 - A50AQ3: versioni per lampade da 26-32W con
dispositivo antirotazione da utilizzare quando
si fissa il portalamпада utilizzando il foro
centrale diametro 3,2 mm.

A50Q4: versioni per lampade da 42W senza
dispositivo antirotazione.

A50AQ4: versioni per lampade da 42W con dispositivo
antirotazione da utilizzare quando si fissa il
portalamпада utilizzando il foro centrale
diametro 3,2 mm.



163



Profondità del filetto

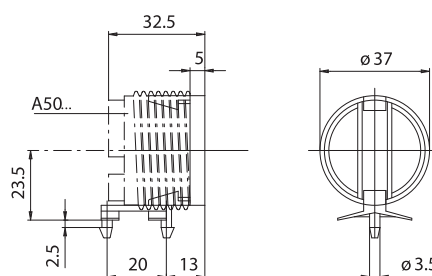
163: adattatore per i portalampada A50 di PA66 25% F.V. V2 bianco con foro filettato M10 x1.

163Z: adattatore dotato di vite blocca tubetto filettato.

163P: adattatore con foro passante diametro 10,2 mm.

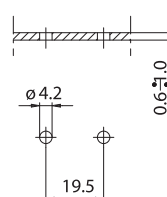
- Peso: 5 g.

167



167: adattatore per i portalampada A50 di PA66 25% F.V. V2 bianco con base con due peduncoli per il fissaggio a scatto in fori di lamiera di spessore 0,6 ÷ 1,00 mm.

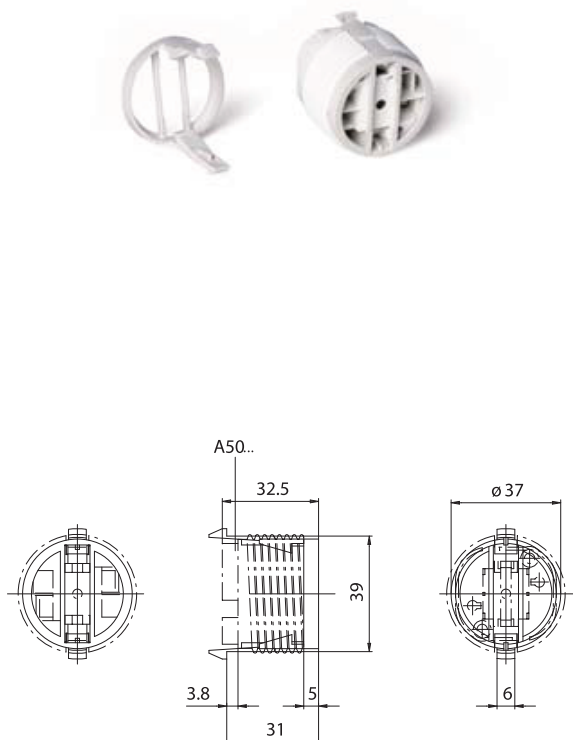
- Peso: 4 g.
- Indicazioni per il fissaggio dell'adattatore su strutture.



- Il fissaggio al portalampada avviene con innesto a scatto.

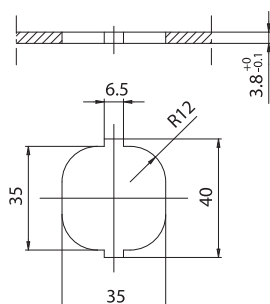
- Il fissaggio al portalampada avviene con innesto a scatto.

164



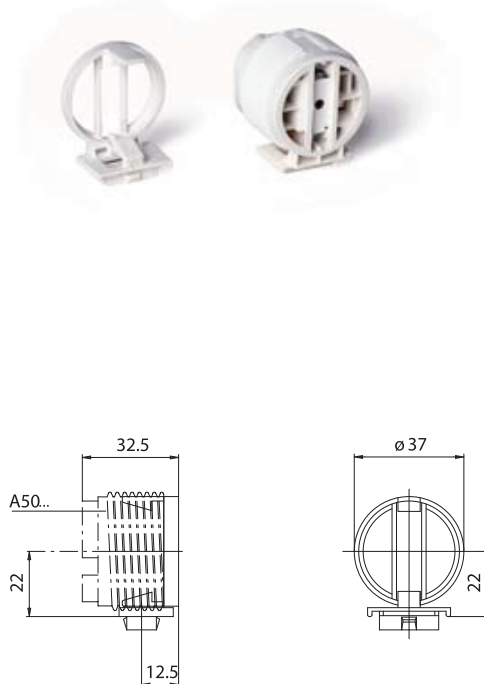
164: adattatore per i portalampada A50 di PA66 25% F.V. V2 bianco con prolungamenti per il fissaggio a scatto su lamiera con spessore $0,6 \div 1,0$ con lo stesso profilo del portalampada.

- Peso: 3 g.
- Indicazioni per il fissaggio dell'adattatore su strutture.



- Il fissaggio al portalampada avviene con innesto a scatto.

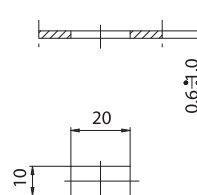
166



166: adattatore per i portalampada A50 di PA66 25% F.V. V2 bianco per il fissaggio con la base che si inserisce a scatto nello spacco di misure 20×10 mm predisposto su lamiera di spessore $0,6 \div 1,00$ mm.

Nota: i cavi possono passare all'interno della base dell'adattatore.

- Peso: 4 g.
- Indicazioni per il fissaggio dell'adattatore su strutture.



- Il fissaggio al portalampada avviene con innesto a scatto.