

# PORTALAMPADA PER LAMPAD E A SCARICA

## A70P



*Portalampada le cui distanze superficiali ed in aria ne permettono l'utilizzo in apparecchiature di classe II con tensione impulsiva di innesco fino a 2,5kV,*

- *o con tensione di lavoro fino a 300V in applicazioni previste per la categoria di sovratensione II,*
  - *o con tensione di lavoro fino a 250V, in applicazioni previste per la categoria di sovratensione III,*
- se collegato con cavi in doppio o triplo isolamento (rif. norma EN 60598.1).*

*Struttura di fissaggio solida, in acciaio, indipendente rispetto al corpo, che consente un fissaggio rapido e sicuro del portalampada e che risolve il problema della facile rottura, in fase di fissaggio, dei portalampade esistenti.*

- Corpo di LCP nero.  
Involucro esterno in LCP nero.  
Contatti in materiale speciale nichelati.
- **Glow wire 960° C**
- Peso del portalampada nella versione standard (con cavi L = 25 cm): 11 g.

- Indicazioni per il fissaggio del portalampada su strutture: fissaggio a scatto nella staffa di supporto inserita negli accessori rappresentati nelle pagine successive.



### BREVETTATO

#### Portalampada:

PGJ5

Tensione nominale: 250 V  
Corrente nominale: 2 A  
Tensione impulsiva: 2,5 kV  
Temperatura di funzionamento: T 240°C  
Temperatura di funzionamento dei cavi collegati: T 105°÷ 250°C  
Conforme alle norme: UL 496  
CSA 22.2 N.43

Marchi di conformità:

cURus

- **Nota: potenza massima consigliata 20W.**

Cavi di collegamento, unipolari flessibili, collegati al portalampada:

Isolamento	T in °C	Condut.	Tensioni e AWG disponibili		
			300V	600V	18AWG
Silicone <i>Singolo isolamento</i>	200	CuSn		•	•
PTFE <i>Singolo isolamento</i>	250	CuNi		•	•
PTFE+PFA <i>Doppio isolamento</i>	250	CuNi		•	•

Attenzione: i cavi collegati a questo portalampada non devono essere accessibili durante la normale operazione di sostituzione della lampada nel prodotto finito (se accessibile, dovrà essere previsto un dispositivo serracavo).



# A70P

2004

CE

## BREVETTATO

### Portalamпада:

Tensione nominale:  
Tensione impulsiva:  
Corrente nominale:  
Temperatura di funzionamento:  
Temperatura di funzionamento  
dei cavi collegati:  
Categoria di sovratensione:  
Grado di protezione:  
Conforme alle norme:  
Conforme ai requisiti della direttiva:  
Marchi di conformità:

PGJ5

500 V  
2,5 kV  
2 A  
T 260°C

T 105°÷ 250°C

III  
IP20  
EN 60838-1  
2014/35/UE

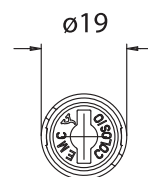
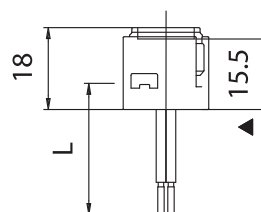
• Nota: potenza massima consigliata 20W.

Cavi di collegamento, unipolari flessibili,  
aggraffati al portalamпада:

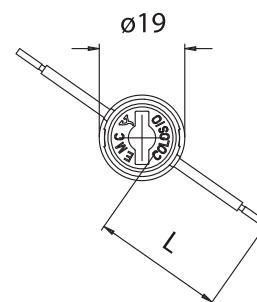
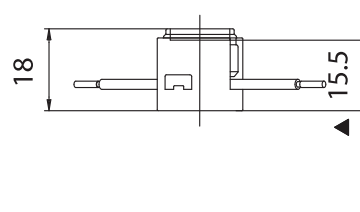
Isolamento	T in °C	Condut.	Sezioni e tensioni disponibili			
			0,50 in mm <sup>2</sup>	0,75 in mm <sup>2</sup>	1,00 in mm <sup>2</sup>	1,50 in mm <sup>2</sup>
Silicone <i>Singolo isolamento</i>	180	CuSn	•	•		
Silicone+Calza vetro <i>Singolo isolamento</i>	180	CuSn	•	•		
PTFE <i>Singolo isolamento</i>	180	CuSn	•	•	•	
PTFE <i>Singolo isolamento</i>	250	CuNi	•	•	•	
PTFE+PTFE <i>Doppio isolamento</i>	250	CuNi	•	•	•	
PTFE+PFA <i>Doppio isolamento</i>	250	CuNi		•	•	
PTFE+PFA+PFA <i>Triplo isolamento</i>	250	CuNi		•		



A70



A70L



▲ Quota di appoggio lampada



# PORTALAMPADA PER LAMPADIE A SCARICA

## A70



*Portalampada le cui distanze superficiali ed in aria ne permettono l'utilizzo in apparecchiature di classe II con tensione impulsiva di innesco fino a 2,5kV,*

- o con tensione di lavoro fino a 300V in applicazioni previste per la categoria di sovratensione II,
  - o con tensione di lavoro fino a 250V, in applicazioni previste per la categoria di sovratensione III,
- se collegato con cavi in doppio o triplo isolamento (rif. norma EN 60598.1).*

*Struttura di fissaggio solida, in acciaio, indipendente rispetto al corpo, che consente un fissaggio rapido e sicuro del portalampada e che risolve il problema della facile rottura, in fase di fissaggio, dei portalampaste esistenti.*

- Corpo di steatite (non prodotto in Europa).  
Involucro esterno in LCP nero.  
Contatti in materiale speciale nichelati.

#### • Glow wire 960° C

- Peso del portalampada nella versione standard  
(con cavi L = 25 cm): 11 g.

- Indicazioni per il fissaggio del portalampada su strutture:  
fissaggio a scatto nella staffa di supporto inserita negli accessori rappresentati nelle pagine successive.



#### BREVETTATO

##### Portalampada:

PGJ5

Tensione nominale: 250 V  
Corrente nominale: 2 A  
Tensione impulsiva: 2,5 kV  
Temperatura di funzionamento: T 240°C  
Temperatura di funzionamento dei cavi collegati: T 105° ÷ 250°C  
Conforme alle norme: UL 496  
CSA 22.2 N.43

Marchi di conformità:

cURus

Cavi di collegamento, unipolari flessibili, collegati al portalampada:

Isolamento	T in °C	Condut.	Tensioni e AWG disponibili		
			300V	600V	18AWG
Silicone Singolo isolamento	200	CuSn		•	•
PTFE Singolo isolamento	250	CuNi		•	•
PTFE+PFA Doppio isolamento	250	CuNi		•	•

Attenzione: i cavi collegati a questo portalampada non devono essere accessibili durante la normale operazione di sostituzione della lampada nel prodotto finito (se accessibile, dovrà essere previsto un dispositivo serracavo).



# A70

2004



## BREVETTATO

### Portalamпада:

Tensione nominale:  
Tensione impulsiva:  
Corrente nominale:  
Temperatura di funzionamento:  
Temperatura di funzionamento  
dei cavi collegati:  
Categoria di sovratensione:  
Grado di protezione:  
Conforme alle norme:  
Conforme ai requisiti della direttiva:  
Marchi di conformità:

PGJ5

500 V  
2,5 kV  
2 A  
T 260°C  
  
T 105°÷ 250°C  
III  
IP20  
EN 60838-1  
2014/35/UE



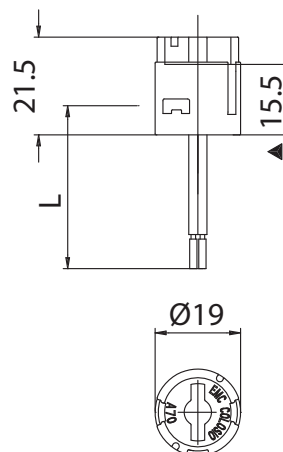
BREVETTATO

Doppio isolamento

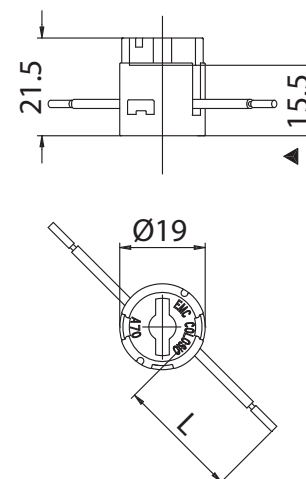
Cavi di collegamento, unipolari flessibili,  
aggraffati al portalampada:

Isolamento	T in °C	Condut.	Sezioni e tensioni disponibili			
			0,50 in mm <sup>2</sup>	0,75 in mm <sup>2</sup>	1,00 in mm <sup>2</sup>	1,50 in mm <sup>2</sup>
Silicone						
Singolo isolamento	180	CuSn	•	•		
Silicone+Calza vetro						
Singolo isolamento	180	CuSn	•	•		
PTFE						
Singolo isolamento	180	CuSn	•	•	•	
PTFE						
Singolo isolamento	250	CuNi	•	•	•	
PTFE+PTFE						
Doppio isolamento	250	CuNi	•	•	•	
PTFE+PFA						
Doppio isolamento	250	CuNi		•	•	
PTFE+PFA+PFA						
Triplo isolamento	250	CuNi		•		

A70



A70L



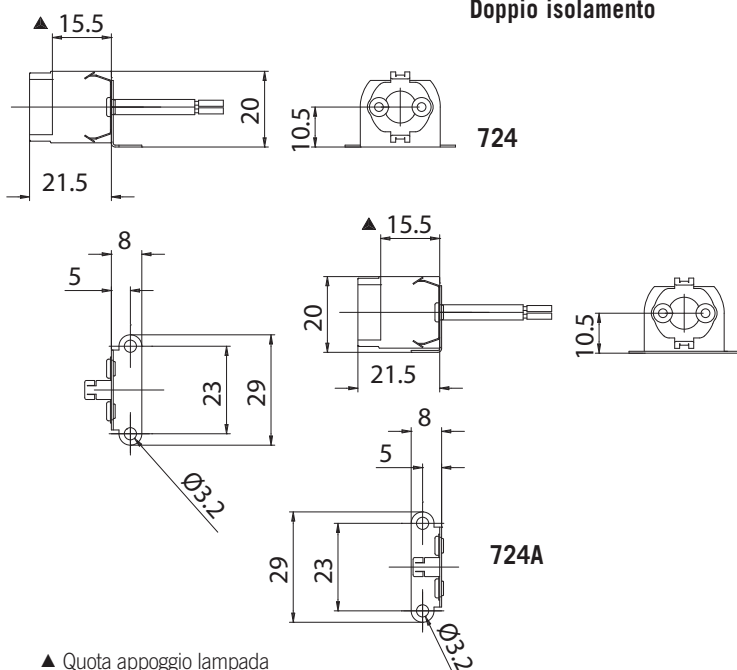
▲ Quota di appoggio lampada



# 724-



Doppio isolamento

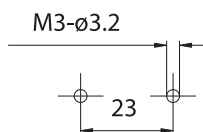


▲ Quota appoggio lampada

**724:** squadretta di supporto a 90°, per portalampe A70-, in ferro nichelato, con fori per il fissaggio diametro 3,2 mm, interasse 23 mm, con piega rivolta verso i cavi.

**724A:** squadretta di supporto a 90°, per portalampe A70-, in ferro nichelato, con fori per il fissaggio diametro 3,2 mm, interasse 23 mm, con piega rivolta verso il portalampe.

- Peso: 3 g.
- Indicazioni per il fissaggio del portalampe su strutture.

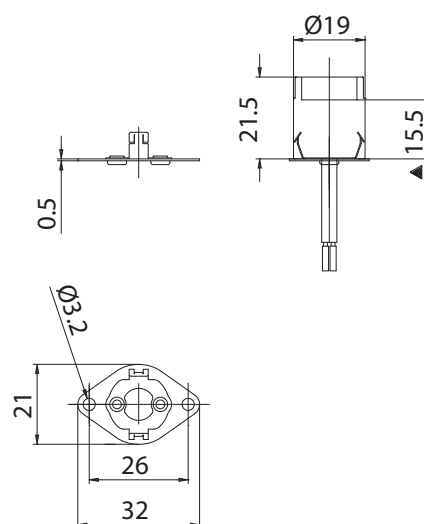


- Fissaggio della squadretta utilizzando i fori di diametro 3,2 mm interasse 23 mm.
- Fissaggio del portalampe a scatto.

# 725



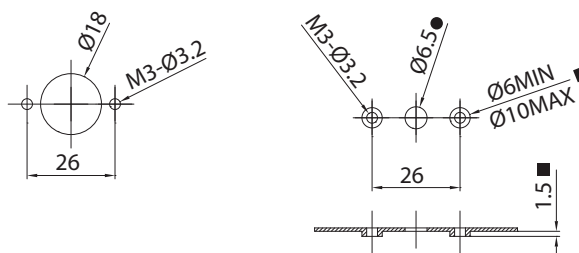
Doppio isolamento



▲ Quota appoggio lampada

**725:** piastrina diritta di supporto per portalampe A70-, in ferro nichelato, con fori per il fissaggio diametro 3,2 mm, interasse 26 mm.

- Peso: 2 g.
- Indicazioni per il fissaggio del portalampe su strutture.



Dimensione minima consigliata (se necessario)

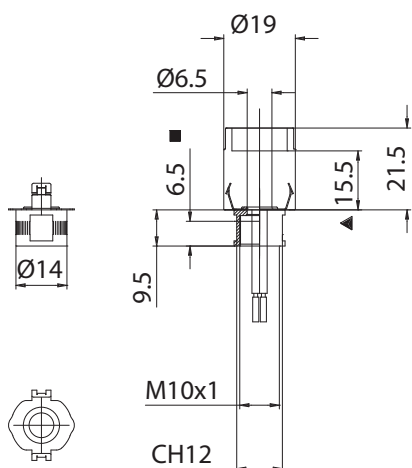
- per il passaggio dei cavi
- per le colonne di fissaggio

- Fissaggio della piastrina utilizzando i fori di diametro 3,2 mm interasse 26 mm.
- Fissaggio del portalampe a scatto.

# 720



Doppio isolamento



▲ Quota appoggio lampada ■ Profondità del filetto

**720:** adattatore di supporto, per portalampade A70-, in acciaio con raccordo in ottone nichelato con foro filettato M10 x1.

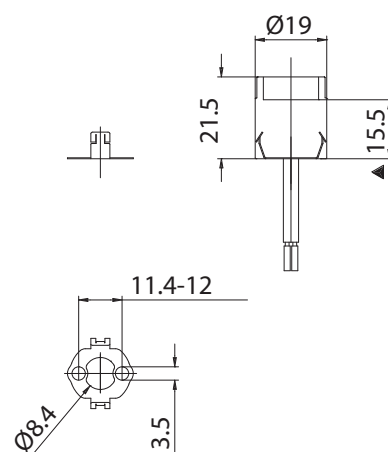
- Peso: 7 g.

- Fissaggio dell'adattatore mediante tubetti o raccordi filettati.
- Fissaggio del portalampada a scatto.

# 719



Doppio isolamento

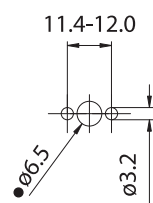


▲ Quota appoggio lampada

**719:** staffa di supporto, per portalampade A70-, in acciaio con fori asolati per il fissaggio diametro 3,2 mm, interasse 11,4 mm ÷ 12,0 mm.

Disponibile vite M3 x 8 mm con testa bombata diametro 5,7 mm ed impronta esagonale incassata, chiave 2 mm, in acciaio zincato bianco (rif. art. 536).

- Peso: 0,5 g.
- Indicazioni per il fissaggio del portalampada su strutture.



● Quota minima consigliata dei fori per il passaggio dei cavi (se necessario)

- Fissaggio della staffa utilizzando i fori di diametro 3,2 mm interasse 11,4 - 12 mm.
- Fissaggio del portalampada a scatto mediante.