

PORTALAMPADA PER LAMPADIE A SCARICA

Portalampada le cui distanze superficiali ed in aria ne permettono l'utilizzo in apparecchiature di classe II con tensione impulsiva di innesco fino a 4,5kV,

- o con tensione di lavoro fino a 350V in applicazioni previste per la categoria di sovratensione II,
 - o con tensione di lavoro fino a 300V, in applicazioni previste per la categoria di sovratensione III,
- se collegato con cavi in doppio o triplo isolamento (rif. norma EN 60598.1).

NOTA 1: tappo-serracavo di chiusura posteriore da assemblare dopo aver innestato i cavi in doppio isolamento, che hanno la possibilità di uscita posteriore o laterale (rif. norma EN 60598.1 par. 5.2.10.3 "prova di trazione 60 N" e "prova di torsione 0,15 Nm").

NOTA 2: usato come connettore è idoneo all'uso esterno dell'apparecchio di illuminazione secondo il paragrafo 4.13.1 "resistenza meccanica" della norma EN 60598.1.

In alcune applicazioni è necessario garantire la tenuta del tappo serracavo, mediante il fissaggio di due viti autofilettanti per plastica 3 x 12 inserite nei due fori interasse 24 mm (rif. art. 526).

Attenzione: valutare la perdita di 5 cm di cavo nel caso di portalampada con uscita cavi posteriore; valutare la perdita di 7 e 3 cm di cavo nel caso di portalampada con uscita cavi laterale.

Nota: su richiesta è possibile fornire il portalampada con i cavi già collegati (rif. A85C- per la versione con l'uscita posteriore, rif. A85LC- per la versione con l'uscita laterale).

- Corpo in LCP grigio (nero a richiesta).
Contatti in materiale speciale dorati.
Morsetti ad innesto rapido, realizzati nei contatti.
Uscita cavi posteriore o laterale.
Dispositivo serracavo incorporato.
Copertura estetica in alluminio grezzo, o brillantato, o sabbato ed anodizzato (o verniciato, su richiesta).

• Glow wire 960° C

- Peso: 30 g.
- Indicazioni per il fissaggio del portalampada, se necessario:
 - vedi la nota sotto riportata o gli accessori rappresentati nelle pagine successive.
 - è possibile il fissaggio del portalampada mediante due viti autofilettanti per plastica diametro 3 mm con lunghezza max 15 mm, più lo spessore del materiale, da inserire nei fori con interasse 24 mm (viti disponibili 3 x 15 mm rif. art. 650).

A85C-



BREVETTATO

Portalampada - connettore:

GX8.5

Tensione nominale:
Corrente nominale:
Tensione impulsiva:
Temperatura di funzionamento:
Tipo di morsetti per la connessione dei conduttori:

**750 V
2 A
5 kV
T 220°C**

**MORSETTI A MOLLA
(ad innesto rapido)**

Capacità di connessione dei morsetti:
Conforme alle norme:

**18 AWG
UL 496
CSA 22.2 N.43**

Marchi di conformità:

cURus



Cavi unipolari flessibili, collegabili al portalampada preparati con terminali a puntale:

Isolamento	T in °C	Condut.	Tensioni e AWG disponibili	
			600V	18AWG
Silicone Singolo isolamento	200	CuSn	•	•
Silicone+calza vetro Singolo isolamento	200	CuSn	•	•
PTFE Singolo isolamento	250	CuNi	•	•
PTFE+PFA Doppio isolamento	250	CuNi	•	•

A85C- 2003

BREVETTATO

Portalamпада - connettore:

Tensione nominale:
Tensione impulsiva:
Corrente nominale:
Temperatura di funzionamento:
Tipo di morsetti per la connessione dei conduttori:

Capacità di connessione dei morsetti:

Categoria di sovratensione:

Grado di protezione:

Conforme alle norme:

Conforme ai requisiti della direttiva:

Marchi di conformità:

GX8.5

500 V

5 kV

2 A

T 220°C

**MORSETTI A MOLLA
(ad innesto rapido)**

1 mm²

III

IP20

EN 60838-1

2014/35/UE

CE



Doppio isolamento

A85CB: versione del portalamпада A85 con uscita centrale posteriore dei cavi e copertura estetica in alluminio sabbato e anodizzato (per la sola copertura riferimento art. 496/27B).

A85LCB: versione del portalamпада A85 con uscita laterale dei cavi e copertura estetica in alluminio sabbato e anodizzato (per la sola copertura riferimento art. 496L/27B).

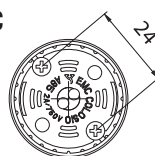
A85CQ: versione del portalamпада A85 con uscita centrale posteriore dei cavi e copertura estetica in alluminio brillantato (per la sola copertura riferimento art. 496/27Q).

A85LCQ: versione del portalamпада A85 con uscita laterale dei cavi e copertura estetica in alluminio brillantato (per la sola copertura riferimento art. 496L/27Q).

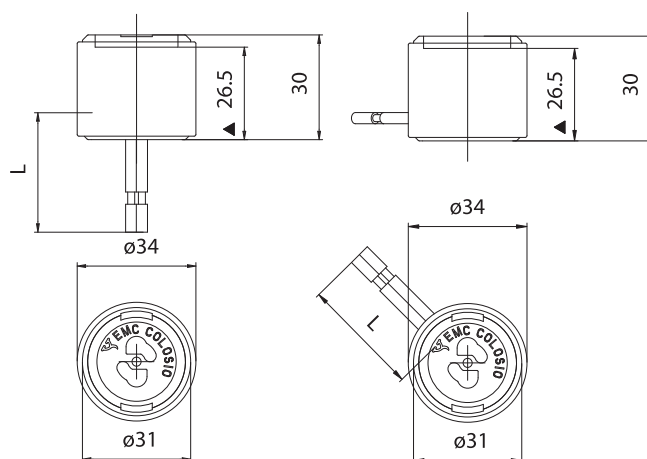
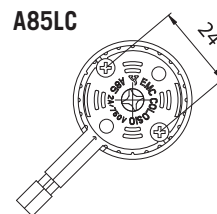
Cavi unipolari flessibili, collegabili al portalamпада, (preparati con terminale a puntale):

Isolamento	T in °C	Condut.	Sezioni e tensioni disponibili			
			Pulse kV	0,75 in mm ²	1,00 in mm ²	1,50 in mm ²
Silicone+Silicone <i>Singolo isolamento</i>	180	CuSn	5kV		•	
Silicone maggiorato <i>Singolo isolamento</i>	180	CuSn	5kV		•	
PTFE maggiorato <i>Singolo isolamento</i>	250	CuNi	5kV		•	
PTFE maggiorato+PFA <i>Doppio isolamento</i>	250	CuNi	5kV		•	

A85C



A85LC



▲ Quota di appoggio lampada



PORTALAMPADA PER LAMPADIE A SCARICA

Portalampada le cui distanze superficiali ed in aria ne permettono l'utilizzo in apparecchiature di classe II con tensione impulsiva di innesco fino a 4,5kV,

- o con tensione di lavoro fino a 350V in applicazioni previste per la categoria di sovratensione II,
 - o con tensione di lavoro fino a 300V, in applicazioni previste per la categoria di sovratensione III,
- se collegato con cavi in doppio o triplo isolamento (rif. norma EN 60598.1).

NOTA: tappo-serracavo di chiusura posteriore da assemblare dopo aver innestato i cavi in doppio isolamento, che hanno la possibilità di uscita posteriore o laterale (rif. norma EN 60598.1 par. 5.2.10.3 "prova di trazione 60 N" e "prova di torsione 0,15 Nm").

In alcune applicazioni è necessario garantire la tenuta del tappo serracavo, mediante il fissaggio di due viti autofilettanti per plastica 3 x12 inserite nei due fori interasse 24 mm (rif. art. 526).

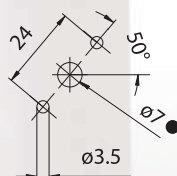
Attenzione: valutare la perdita di 5 cm di cavo nel caso di portalampada con uscita cavi posteriore; valutare la perdita di 7 e 3 cm di cavo nel caso di portalampada con uscita cavi laterale.

Nota: su richiesta è possibile fornire il portalampada con i cavi già collegati (rif. A85 per la versione con l'uscita posteriore, rif. A85L per la versione con l'uscita laterale).

- Corpo in LCP grigio (cod. A85E-) o corpo in LCP nero (cod. A85N-).
- Contatti in materiale speciale dorati.
- Morsetti ad innesto rapido, realizzati nei contatti.
- Uscita cavi posteriore o laterale.
- **Dispositivo serracavo incorporato.**

• Glow wire 960° C

- Peso del portalampada: 20 g.
- Indicazioni per il fissaggio del portalampada, se necessario:
 - vedi la nota sotto riportata o gli accessori rappresentati nelle pagine successive.
 - è possibile il fissaggio del portalampada mediante due viti autofilettanti per plastica diametro 3 mm con lunghezza max 15 mm, più lo spessore del materiale, da inserire nei fori con interasse 24 mm (viti disponibili 3 x15 mm rif. art. 650).



● Quota minima consigliata del foro per il passaggio dei cavi (se necessario)

A85



BREVETTATO

Portalampada - connettore:

GX8.5

Tensione nominale:
Corrente nominale:
Tensione impulsiva:
Temperatura di funzionamento:
Tipo di morsetti per la connessione dei conduttori:

750 V
2 A
5 kV
T 220°C

MORSETTI A MOLLA
(ad innesto rapido)

Capacità di connessione dei morsetti:
Conforme alle norme:

18 AWG
UL 496
CSA 22.2 N.43

Marchi di conformità:

cURus

Cavi unipolari flessibili, collegabili al portalampada preparati con terminali a puntale:

Isolamento	T in °C	Condut.	Tensioni e AWG disponibili	
			600V	18AWG
Silicone Singolo isolamento	200	CuSn	•	•
Silicone+calza vetro Singolo isolamento	200	CuSn	•	•
PTFE Singolo isolamento	250	CuNi	•	•
PTFE+PFA Doppio isolamento	250	CuNi	•	•



A85

2003



BREVETTATO

Portalampada - connettore:

Tensione nominale:
Tensione impulsiva:
Corrente nominale:
Temperatura di funzionamento:
Tipo di morsetti per la connessione dei conduttori:

GX8.5

500 V

5 kV

2 A

T 220°C

**MORSETTI A MOLLA
(ad innesto rapido)**

Capacità di connessione dei morsetti:

1 mm²

Categoria di sovratensione:

III

Grado di protezione:

IP20

Conforme alle norme:

EN 60838-1

Conforme ai requisiti della direttiva:

2014/35/UE

Marchi di conformità:



Doppio isolamento

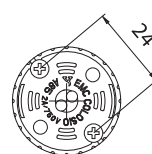
A85E-: portalampada A85 con corpo in LCP grigio.

A85N-: portalampada A85 con corpo in LCP nero.

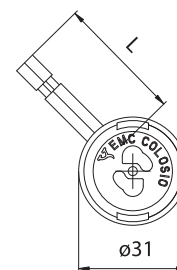
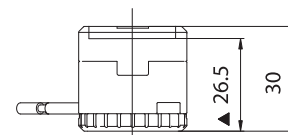
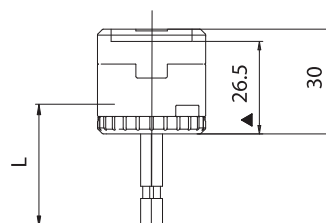
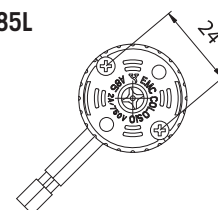
Cavi unipolari flessibili, collegabili al portalampada, (preparati con terminale a puntale):

Isolamento	T in °C	Condut.	Sezioni e tensioni disponibili			
			Pulse kV	0,75 in mm ²	1,00 in mm ²	1,50 in mm ²
Silicone+Silicone <i>Singolo isolamento</i>	180	CuSn	5kV		•	
Silicone maggiorato <i>Singolo isolamento</i>	180	CuSn	5kV		•	
PTFE maggiorato <i>Singolo isolamento</i>	250	CuNi	5kV		•	
PTFE maggiorato+PFA <i>Doppio isolamento</i>	250	CuNi	5kV		•	

A85



A85L



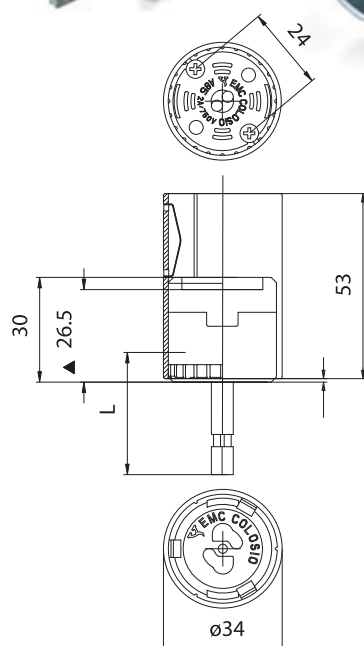
▲ Quota di appoggio lampada



A85CM



Doppio isolamento



▲ Quota di appoggio lampada

A85CM: versione del portalampada A85, con uscita centrale posteriore dei cavi, e copertura “guida-lampadina” con tre molle a balestra interne. La copertura è in alluminio sabbiato ed anodizzato ed è lunga 53 mm.

A85LCM: versione del portalampada A85, con uscita laterale dei cavi, e copertura “guida-lampadina” con tre molle a balestra interne. La copertura è in alluminio sabbiato ed anodizzato ed è lunga 53 mm.

- Peso: 40 g.

La copertura “guida-lampada” garantisce che la lampadina resti in asse con il portalampada quando questo non è utilizzato libero, come connettore, ma è utilizzato fissato ad una struttura, come portalampada.

- Per il fissaggio del portalampada riferirsi alle schede tecniche dei portalampada A85 o agli accessori rappresentati nella pagina seguente.

496/53---: sola copertura “guida-lampadina”, lunga 53 mm, con le tre molle incluse, ma non assemblate all'estruso, nelle seguenti versioni:

- **496/53BS:** copertura sabbiata ed anodizzata per portalampade A85 con uscita centrale posteriore dei cavi.
- **496/53LBS:** copertura sabbiata ed anodizzata per portalampade A85 con uscita laterale dei cavi.
- **496/53GS:** copertura grezza per portalampade A85 con uscita centrale posteriore dei cavi.
- **496/53LGS:** copertura grezza per portalampade A85 con uscita laterale dei cavi.

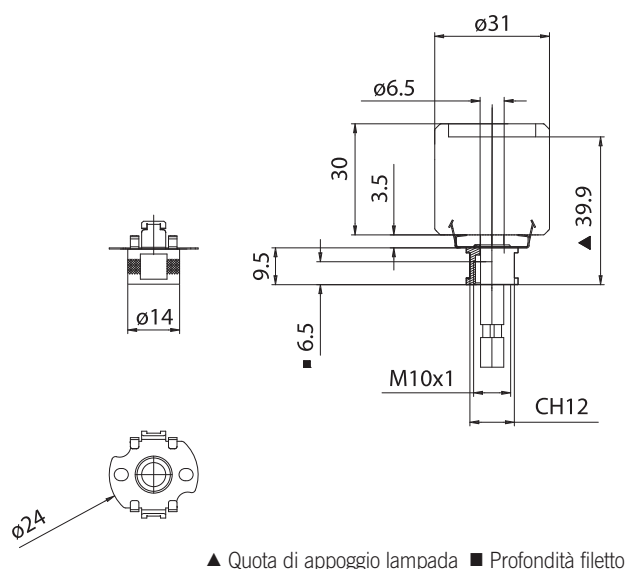
- Peso: 20 g.

La copertura “guida-lampada” garantisce che la lampadina resti in asse con il portalampada quando questo non è utilizzato libero, come connettore, ma è utilizzato fissato ad una struttura, come portalampada.

730



Doppio isolamento



730: adattatore di supporto, per portalampade A85-, con raccordo in ottone nichelato con foro filettato M10 x1.

Nota: quando i portalampade della serie A85 sono utilizzati con questo accessorio la parte posteriore del portalampada, il "tappo posteriore serracavo", è diversa da quella standard per garantire un corretto fissaggio a scatto della staffa con il portalampada. In questo caso il codice di riferimento del portalampada diventa A85A-, per la versione senza copertura estetica e A85AC, per la versione con la copertura estetica.

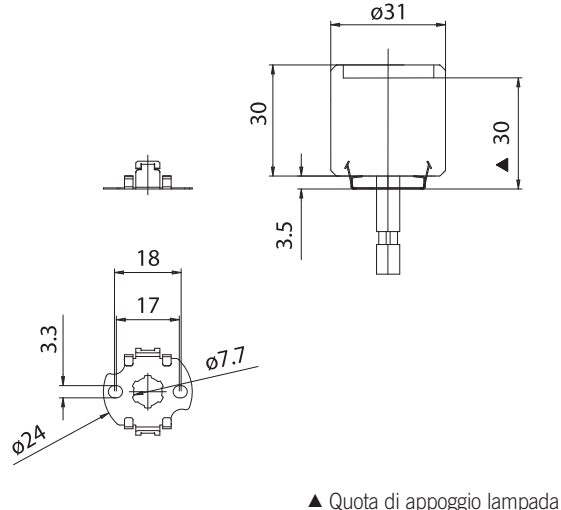
- Peso: 10 g.

- Fissaggio dell'adattatore mediante tubetti o raccordi filettati.
- Fissaggio del portalampada a scatto.

729



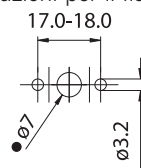
Doppio isolamento



729: staffa di supporto, per portalampade A85-, in acciaio con fori asolati per il fissaggio diametro 3,5 mm, interasse 17,0 mm ÷ 18,0 mm.

Nota: quando i portalampade della serie A85 sono utilizzati con questo accessorio la parte posteriore del portalampada, il "tappo posteriore serracavo", è diversa da quella standard per garantire un corretto fissaggio a scatto della staffa con il portalampada. In questo caso il codice di riferimento del portalampada diventa A85A- per la versione senza copertura estetica e A85AC per la versione con la copertura estetica.

- Peso: 4 g.
- Indicazioni per il fissaggio del portalampada su strutture.



● Quota minima dei fori consigliata per il passaggio dei cavi (se necessario)

- Fissaggio della staffa utilizzando i fori di diametro 3,5 mm interasse 17 - 18 mm.
- Fissaggio del portalampada a scatto.