

# A85C-

2003

CE

## BREVETTATO

### Portalamпада - connettore:

Tensione nominale:  
Tensione impulsiva:  
Corrente nominale:  
Temperatura di funzionamento:  
Tipo di morsetti per la connessione dei conduttori:

**GX8.5**

**500 V**

**5 kV**

**2 A**

**T 220°C**

**MORSETTI A MOLLA  
(ad innesto rapido)**

Capacità di connessione dei morsetti:

**1 mm<sup>2</sup>**

Categoria di sovratensione:

**III**

Grado di protezione:

**IP20**

Conforme alle norme:

**EN 60838-1**

Conforme ai requisiti della direttiva:

**2014/35/UE**

Marchi di conformità:



**Doppio isolamento**

**A85CB:** versione del portalamпада A85 con uscita centrale posteriore dei cavi e copertura estetica in alluminio sabbato e anodizzato (per la sola copertura riferimento art. 496/27B).

**A85LCB:** versione del portalamпада A85 con uscita laterale dei cavi e copertura estetica in alluminio sabbato e anodizzato (per la sola copertura riferimento art. 496L/27B).

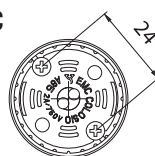
**A85CQ:** versione del portalamпада A85 con uscita centrale posteriore dei cavi e copertura estetica in alluminio brillantato (per la sola copertura riferimento art. 496/27Q).

**A85LCQ:** versione del portalamпада A85 con uscita laterale dei cavi e copertura estetica in alluminio brillantato (per la sola copertura riferimento art. 496L/27Q).

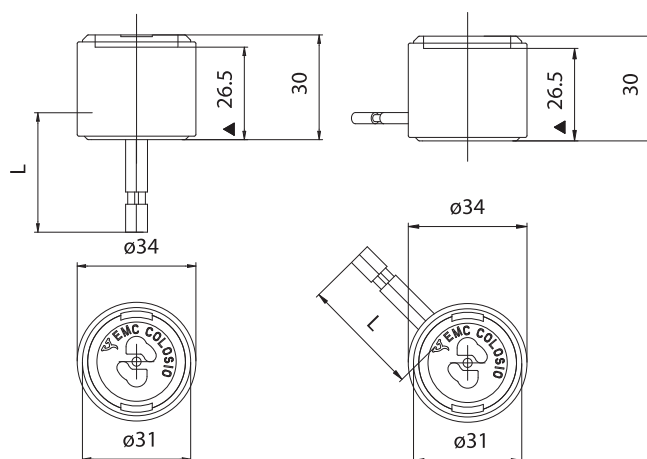
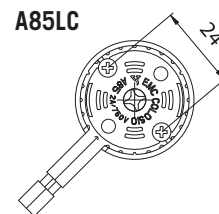
Cavi unipolari flessibili, collegabili al portalamпада, (preparati con terminale a puntale):

Isolamento	T in °C	Condut.	Sezioni e tensioni disponibili			
			Pulse kV	0,75 in mm <sup>2</sup>	1,00 in mm <sup>2</sup>	1,50 in mm <sup>2</sup>
Silicone+Silicone <i>Singolo isolamento</i>	180	CuSn	5kV		•	
Silicone maggiorato <i>Singolo isolamento</i>	180	CuSn	5kV		•	
PTFE maggiorato <i>Singolo isolamento</i>	250	CuNi	5kV		•	
PTFE maggiorato+PFA <i>Doppio isolamento</i>	250	CuNi	5kV		•	

**A85C**



**A85LC**



▲ Quota di appoggio lampada

**CSQ**

**ISO 9001**

**EMC COLOSIO**

# PORTALAMPADA PER LAMPADE A SCARICA

Portalampada le cui distanze superficiali ed in aria ne permettono l'utilizzo in apparecchiature di classe II con tensione impulsiva di innesco fino a 4,5kV,

- o con tensione di lavoro fino a 350V in applicazioni previste per la categoria di sovratensione II,
  - o con tensione di lavoro fino a 300V, in applicazioni previste per la categoria di sovratensione III,
- se collegato con cavi in doppio o triplo isolamento (rif. norma EN 60598.1).

**NOTA 1:** tappo-serracavo di chiusura posteriore da assemblare dopo aver innestato i cavi in doppio isolamento, che hanno la possibilità di uscita posteriore o laterale (rif. norma EN 60598.1 par. 5.2.10.3 "prova di trazione 60 N" e "prova di torsione 0,15 Nm").

**NOTA 2:** usato come connettore è idoneo all'uso esterno dell'apparecchio di illuminazione secondo il paragrafo 4.13.1 "resistenza meccanica" della norma EN 60598.1.

In alcune applicazioni è necessario garantire la tenuta del tappo serracavo, mediante il fissaggio di due viti autofilettanti per plastica 3 x 12 inserite nei due fori interasse 24 mm (rif. art. 526).

**Attenzione:** valutare la perdita di 5 cm di cavo nel caso di portalampada con uscita cavi posteriore; valutare la perdita di 7 e 3 cm di cavo nel caso di portalampada con uscita cavi laterale.

**Nota:** su richiesta è possibile fornire il portalampada con i cavi già collegati (rif. A85C- per la versione con l'uscita posteriore, rif. A85LC- per la versione con l'uscita laterale).

- Corpo in LCP grigio (nero a richiesta).  
Contatti in materiale speciale dorati.  
Morsetti ad innesto rapido, realizzati nei contatti.  
Uscita cavi posteriore o laterale.  
**Dispositivo serracavo incorporato.**  
**Copertura estetica in alluminio grezzo, o brillantato, o sabbato ed anodizzato (o verniciato, su richiesta).**

## • Glow wire 960° C

- Peso: 30 g.
- Indicazioni per il fissaggio del portalampada, se necessario:
  - vedi la nota sotto riportata o gli accessori rappresentati nelle pagine successive.
  - è possibile il fissaggio del portalampada mediante due viti autofilettanti per plastica diametro 3 mm con lunghezza max 15 mm, più lo spessore del materiale, da inserire nei fori con interasse 24 mm (viti disponibili 3 x 15 mm rif. art. 650).

## A85C-



## BREVETTATO

Portalampada - connettore:

GX8.5

Tensione nominale:  
Corrente nominale:  
Tensione impulsiva:  
Temperatura di funzionamento:  
Tipo di morsetti per la connessione dei conduttori:

750 V  
2 A  
5 kV  
T 220°C

**MORSETTI A MOLLA**  
(ad innesto rapido)

18 AWG  
UL 496  
CSA 22.2 N.43

Capacità di connessione dei morsetti:  
Conforme alle norme:

Marchi di conformità:

cURus



Cavi unipolari flessibili, collegabili al portalampada preparati con terminali a puntale:

Isolamento	T in °C	Condut.	Tensioni e AWG disponibili	
			600V	18AWG
Silicone Singolo isolamento	200	CuSn	•	•
Silicone+calza vetro Singolo isolamento	200	CuSn	•	•
PTFE Singolo isolamento	250	CuNi	•	•
PTFE+PFA Doppio isolamento	250	CuNi	•	•