

CONNETTORI SPINA E PRESA PER APPLICAZIONI LEDs

M87-

2022

M87P-



Tipo:

**CONNESSIONE SPINA +
PRESA A 2 POLI**

Tensione nominale:

60 V

Corrente nominale:

2,5 A

Temperatura di funzionamento:

T -20°C +120°C

Tipo di morsetti per la connessione
dei conduttori:

AGGRAFFATI

Capacità di connessione
dei conduttori:

0,25 ÷ 0,50 mm²

Grado di protezione:

IP20

Conforme alle norme:

EN 61984

Conforme ai requisiti della direttiva:

2014/35/UE

Marchi di conformità:

M87-: connettore a 2 poli spina maschio + presa femmina,
diametro 5,6 mm.

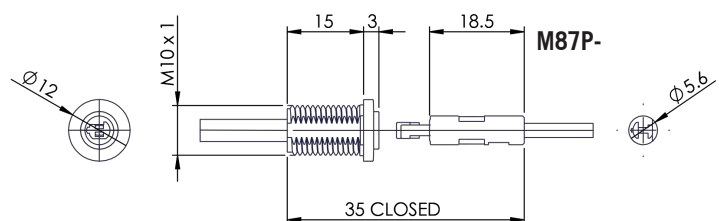
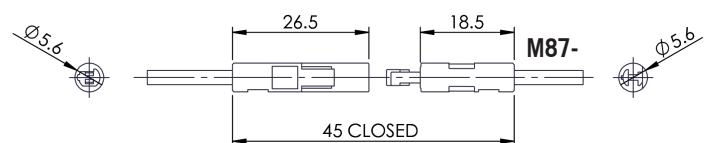
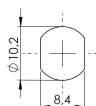
M87P-: connettore a 2 poli spina maschio + presa femmina
con involucro esterno pannellabile, con filett. M10x 1
(incluso dado di fissaggio CH14 mm, art. 2067-).

• Tabella dei cavi **bipolari** collegati al connettore:

Isolamento	Forma	Sezione	Dimensione mm	Cod./Pag.
PVC + PVC	tondo	2x 0,35 mm ²	Ø 4,0	RL29- (pag. 9112)
PVC + PVC	piatto	2x 0,35 mm ²	4,0 x 2,5	RLP9- (pag. 9112)
FEP + PVC	tondo	2x 0,35 mm ²	Ø 3,6	MTV9- / BTV9- (pag. 9114)
FEP + PVC TRASPARENTE	tondo	2x 0,35 mm ²	Ø 3,6	BT29Q / MT29Q (pag. 9113)
FEP + PVC	tondo	2x 0,50 mm ²	Ø 3,9	MTV0- / BTV0- (pag. 9114)
FEP + PVC TRASPARENTE	tondo	2x 0,50 mm ²	Ø 3,9	BT20Q / MT20Q (pag. 9113)
FEP + PVC	piatto	2x 0,35 mm ²	3,6 x 2,4	MTD9- / BTD9- (pag. 9114)
FEP + PVC TRASPARENTE	piatto	2x 0,35 mm ²	3,6 x 2,4	BTP9Q / MTP9Q (pag. 9113)
FEP + PVC	piatto	2x 0,50 mm ²	4,2 x 2,7	MTD0- / BTD0- (pag. 9114)
FEP + PVC TRASPARENTE	piatto	2x 0,50 mm ²	4,2 x 2,7	BTPOQ / MTPOQ (pag. 9113)

• Nei cavi trasparenti la polarizzazione è realizzata con linee coestruse colorate

• Indicazioni per il fissaggio
del connettore su strutture
(per la versione M87P-).



• Tabella dei cavi **coassiali** collegati al connettore:

Isolamento	Forma	Sezione	Dimensione mm	Cod./Pag.
FEP + PVC	tondo	2 x 0,35 mm ²	Ø 2,7	BE29 (pag. 9106)
FEP + PVC	tondo	2 x 0,50 mm ²	Ø 3,2	BE20 (pag. 9106)
FEP + PVC EXTRAFLESSIBILE	tondo	2 x 0,50 mm ²	Ø 2,7	BK20- (pag. 9107)

• Tabella dei cavi **unipolari** collegati al connettore:

Isolamento	Forma	Sezione	Dimensione mm	Cod./Pag.
FEP (rosso - nero)	tondo	2 x 0,35 mm ²	Ø 1,3	T019U (pag. 9015)
FEP (rosso - nero)	tondo	2 x 0,50 mm ²	Ø 1,4	T010U (pag. 9015)

ATTENZIONE: il connettore -presa femmina deve essere collegato
al dispositivo da alimentare.

