

# PORTALAMPADA CON ATTACCO EDISON A VITE

*Nota: per avvitare le viti dei morsetti utilizzare un cacciavite di diametro massimo 3,5 mm con impronta a taglio.*

- Corpo di porcellana.  
Contatti in materiale speciale.  
Morsetti in ottone con viti con impronta a taglio non completamente avvitate.  
Virola di rame nichelata o zincata.
- Peso: 35 g.
- Indicazioni per il fissaggio del portalampada su strutture.



■ Quota minima dei fori consigliata per il passaggio dei cavi (se necessario)

- Fissaggio del portalampada utilizzando i fori di diametro 3,2 mm interasse 18 mm.



# P05

1984

**Portalamпада:****E14**

Tensione nominale:

**250 V**

Corrente nominale:

**2 A**

Temperatura di funzionamento:

**T 210°C**

Tipo di morsetti per la

connessione dei conduttori:

**A BUSSOLA CON VITE**

Capacità di connessione dei morsetti:

**0,50 ÷ 1,00 mm<sup>2</sup>**

Categoria di sovratensione:

**III**

Grado di protezione:

**IP20**

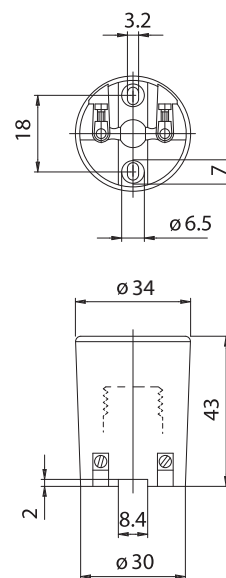
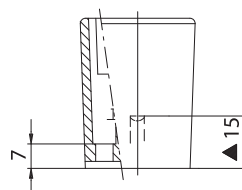
Conforme alle norme:

**EN 60238**

Conforme ai requisiti della direttiva:

**2014/35/UE**

Marchi di conformità:

**ENEC 03**

- Gli accessori disponibili sono indicati alla fine di questo gruppo di prodotti.

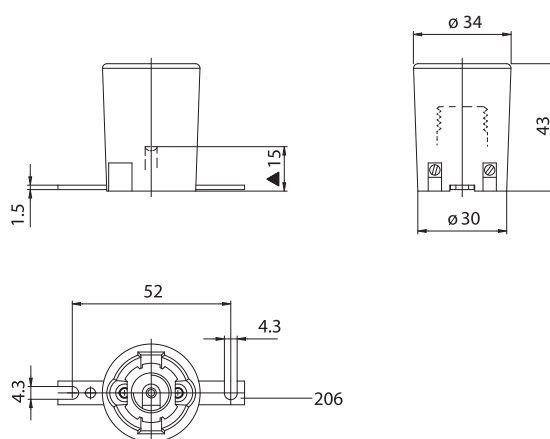
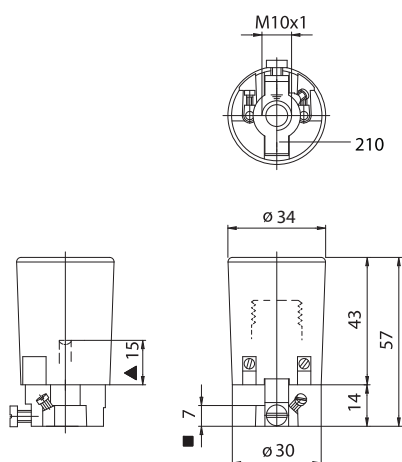
▲ Distanza del contatto centrale



# P05H



# P05D



▲ Distanza del contatto centrale ■ Profondità del filetto

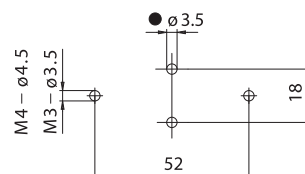
▲ Distanza del contatto centrale

**P05H:** portalampada P05 assemblato con adattatore di zama zincato bianco, alto 16 mm, con foro filettato M10 x1 predisposto con freno blocca tubetto filettato e vite per la messa a terra (art. 210).

**P05D:** portalampada P05 assemblato con staffa di fissaggio piana, di ferro zincato bianco, con fori asolati diametro 4,3 mm, interasse 52 mm (art. 206).

- Peso: 60 g.

- Peso: 50 g.
- Indicazioni per il fissaggio del portalampada su strutture.



- Quota minima dei fori consigliata per il passaggio dei cavi (se necessario)

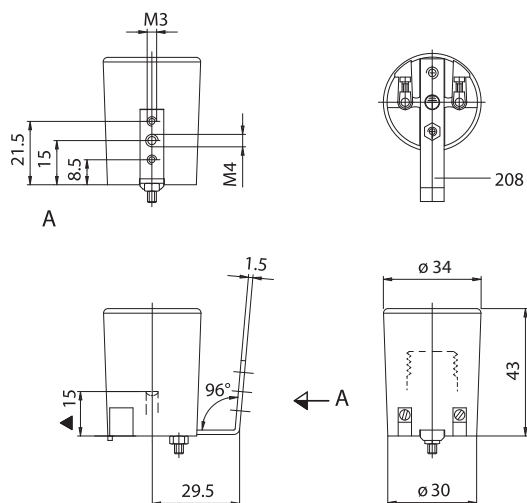
- Fissaggio del portalampada mediante tubetti o raccordi filettati M10 x1.

- Fissaggio del portalampada mediante viti M3 da inserire nei fori asolati con interasse 52 mm.

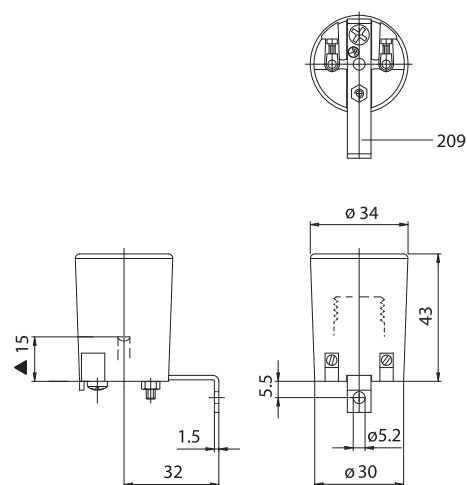
**P05V**



**P05B**



▲ Distanza del contatto centrale



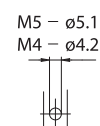
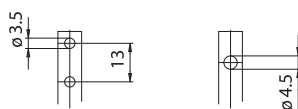
▲ Distanza del contatto centrale

**P05V:** portalamпада P05 assemblato con squadretta di fissaggio a 96°, di ferro zincato bianco, con due fori filettati M3 ed un foro filettato M4 (art. 208).

**P05B:** portalamпада P05 assemblato con squadretta di fissaggio a 90°, di ferro zincato bianco, con un foro diametro 5,2 mm e vite per la messa a terra (art. 209).

- Peso: 50 g.
- Indicazioni per il fissaggio del portalamпада su strutture.

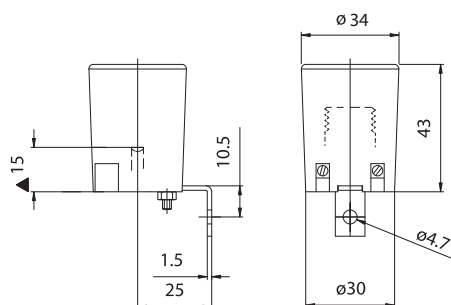
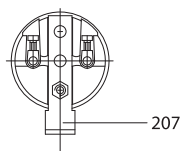
- Peso: 50 g.
- Indicazioni per il fissaggio del portalamпада su strutture.



- Fissaggio del portalamпада mediante viti da avvitare nei fori filettati prescelti.

- Fissaggio del portalamпада mediante vite M4 o M5 da inserire nel foro della staffa.

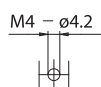
# P05C



▲ Distanza del contatto centrale

**P05C:** portalampada P05 assemblato con squadretta di fissaggio a 90°, di ferro zincato bianco, con foro diametro 4,7 mm (art. 207).

- Peso: 50 g.
- Indicazioni per il fissaggio del portalampada su strutture.



- Fissaggio del portalampada mediante vite M4 da inserire nell'asola della staffa.